

PROGRAMME IMPACT RSE

bpi france

R3

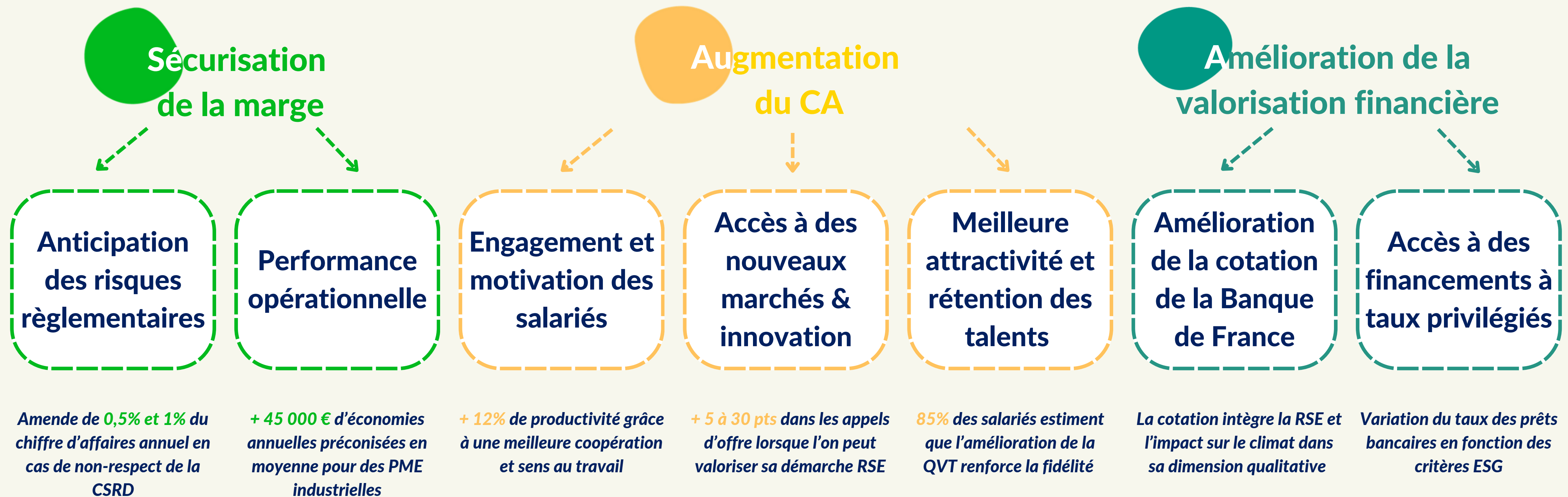


RENDRE ACCESSIBLE LA TRANSITION ÉCOLOGIQUE ET SOCIALE AUX TPE / PME

*Une solution simple, concrète et adaptée aux entreprises
du secteur de la boulangerie-pâtisserie pour structurer sa
démarche RSE et faire monter en compétence ses équipes.*

LA RSE, UN NOUVEAU LEVIER POUR AMÉLIORER LA PERFORMANCE FINANCIÈRE DES PME

+13% de performance économique en plus
pour les entreprises qui placent la RSE au cœur de leur stratégie
*Gain moyen par rapport aux entreprises qui ne sont pas engagées dans une démarche RSE**



STRUCTURER VOTRE STRATÉGIE RSE À TRAVERS 4 AXES STRATÉGIQUES

DURABILITÉ DE VOTRE OFFRE

- Mieux acheter
- Mieux concevoir pour réduire l'impact de ses produits et services
- Mieux communiquer

GESTION ENVIRONNEMENTALE DE VOTRE SITE

- Réduire ses consommations d'énergie
- Gérer ses déchets, les pollutions
- Améliorer ses transports et ses déplacements

ENGAGEMENT DE VOS ÉQUIPES

- Renforcer le partage et la collaboration
- Améliorer l'intégration et l'évolution professionnelle
- Garantir une qualité de vie au travail

L'UTILITÉ POUR VOTRE TERRITOIRE

- Développer des relations durables avec ses fournisseurs et clients
- Contribuer au développement du tissu économique local
- Renforcer l'insertion

QUELS BÉNÉFICES ?

AMÉLIORATION DE
L'IMAGE AUPRÈS DES
CLIENTS

RÉDUCTION DES COÛTS
DE GESTION

RÉDUCTION DU TURN OVER,
DE L'ABSENTÉISME ET PLUS
FORTE ATTRACTIVITÉ

RENFORCEMENT DES LIENS
AVEC LES ACTEURS DU
TERRITOIRE



+80%

**DES TPE-PME N'ONT ENCLENCHÉ AUCUNE STRUCTURATION
DE LEUR DÉMARCHE RSE.***

POURTANT...

53% *des salariés*
considèrent la mise en place
d'actions RSE comme un axe
prioritaire de leur entreprise
*pour 2023.***

62% *des jeunes*
ne veulent travailler que pour
des entreprises et organisations
qui délivrent un impact
*environnemental et social positif.****

79% *des français*
déclarent qu'ils n'achèteraient
plus auprès des marques qui
*ne sont pas engagées.*****

N'ATTENDEZ PLUS POUR PASSER À L'ACTION !

* Bpifrance Le Lab

** Selon un sondage de l'ANDRH

*** Selon une étude du Boston Consulting Group

**** Rapport de Trust Pilote (Février 2021)

COMMENT STRUCTURER ET PÉRENNISER VOTRE DÉMARCHE RSE ?

Grâce à des formations collectives et un accompagnement sur mesure

DES FORMATIONS COLLECTIVES

pour faire monter en compétence vos équipes sur la RSE

- **Une démystification de la RSE :**
une RSE concrète, simple et adaptée
- **Des outils clés en main :**
solutions, aides disponibles, dispositifs, prestataires ...
- **De nombreux témoignages**
entre pairs

UN ACCOMPAGNEMENT INDIVIDUEL

allant du diagnostic jusqu'à la mise en œuvre de votre plan d'action RSE

- **Fédération des équipes** autour d'un projet porteur de sens
- **Transfert de compétences :** 100% d'autonomie à l'issue de l'accompagnement
- **Un plan d'action clé en main et opérationnel** pour un gain de temps dans la mise en œuvre (appui à la recherche de prestataires, de subventions, etc.)

FOCUS SUR LA FORMATION COLLECTIVE

En présentiel ou à distance

#1 Sensibiliser aux enjeux RSE

- Introduction au développement durable
- Cadres normatifs et législatifs
- Présentation des étapes et outils
- Identification des enjeux prioritaires

#2 Amorcer sa transition écologique

- Bilan carbone
- Efficacité énergétique et énergies renouvelables
- Economie circulaire
- Protection de la biodiversité
- Numérique durable

#3 Renforcer sa marque employeur

- Améliorer l'engagement des salariés et apporter du sens dans l'entreprise
- Bien-être au travail
- Développer l'employabilité des salariés

#4 Développer son utilité sociétale

- Raison d'être et entreprise à mission
- Diversité et solidarité
- Ancrage territorial
- Achats responsable

#5 Valoriser et financer sa démarche

- Engager ses équipes dans le projet RSE
- Mesurer et piloter l'impact de sa démarche RSE
- Élaborer son rapport RSE
- Obtenir un label RSE

#6 Partager son expérience

- Echange des bonnes pratiques entre pairs
- Amélioration continue

FOCUS SUR L'ACCOMPAGNEMENT INDIVIDUEL

#1 Diagnostic de votre maturité RSE

Une journée sur site pour vous évaluer sur 5 sujets clés, adaptés à votre secteur :

- Durabilité de l'offre
- Durabilité des sites
- Engagement des équipes
- Utilité sociétale
- Pérennisation de la démarche RSE

#2 Définition de vos engagements et objectifs prioritaires

Animation d'un atelier sur site avec vos équipes :

- Priorisation des enjeux RSE
- Définition des engagements
- Création d'objectifs et d'indicateurs
- Idéation d'actions

#3 Structuration du plan d'action

Feuille de route personnalisée et opérationnelle :

- Planification des actions
- Définition du mode opératoire
- Budgétisation des actions
- Recherche des aides et prestataires
- Recommandation de gouvernance et pilotage RSE

#4 Pilotage simplifié et reporting

Outil digital 100% personnalisable et collaboratif

- Collecte et centralisation des données
- Visualisation et pilotage des actions
- Valorisation de la démarche auprès de vos parties prenantes

De nombreux outils à votre disposition à chaque étape pour plus d' **AUTONOMIE** et de **RÉACTIVITÉ**

Catalogue de prestataires RSE

+500 solutions qualifiées

Documentation et chartes RSE

De nombreux outils clés en main pour gagner du temps

Veille RSE

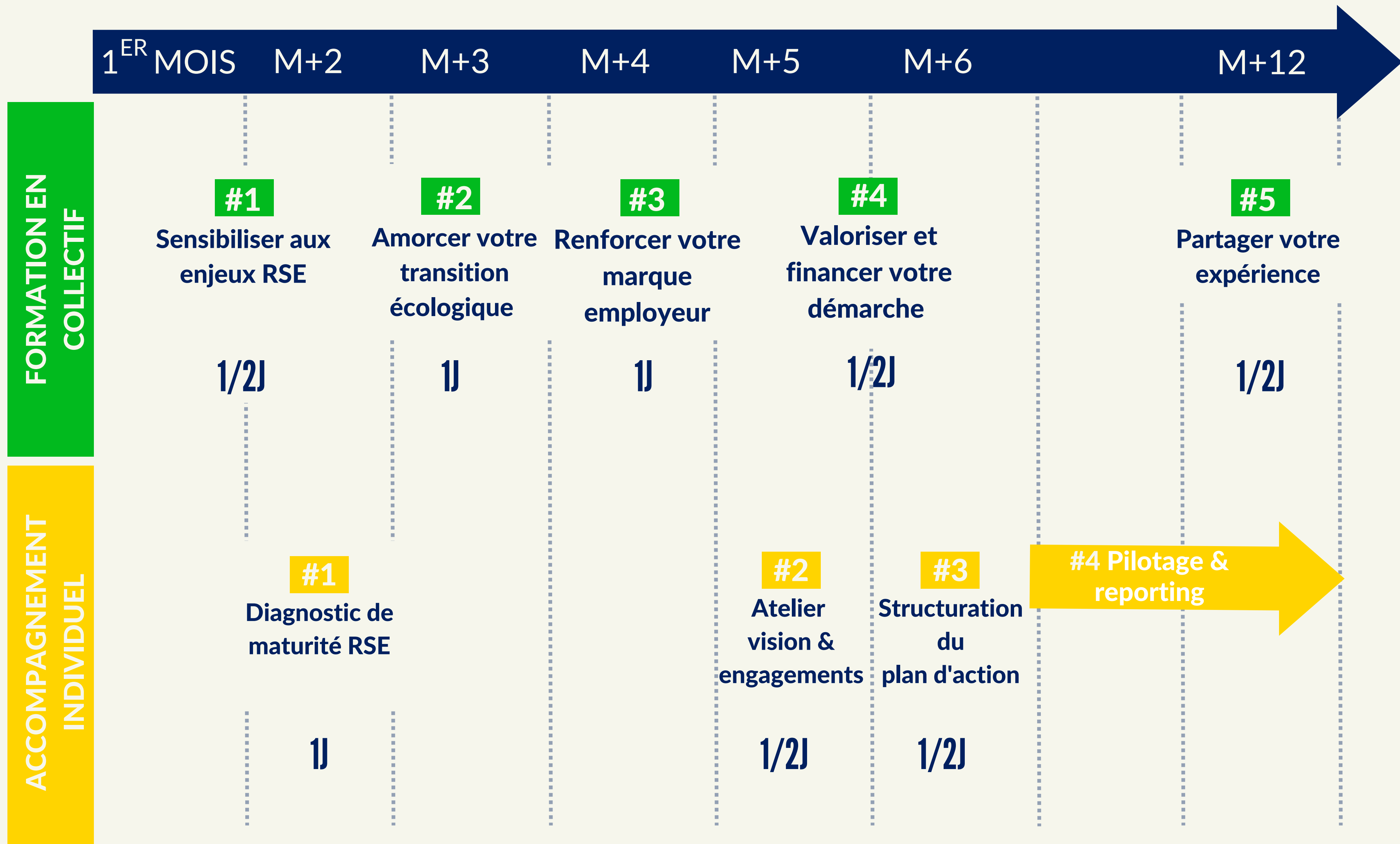
Toute l'actualité RSE tous les 15 jours

Outil digital RSE

Pilotage simplifié de vos actions et indicateurs RSE

UN PROGRAMME D'ACCOMPAGNEMENT OPTIMISÉ

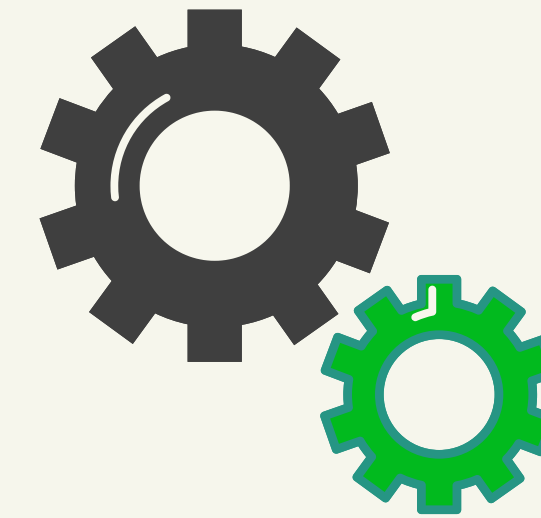
6 journées sur 6 mois, un suivi à 12 mois



À L'ISSUE DU PROGRAMME

UN PLAN D'ACTION RSE CLÉ EN MAIN

- 
- ✓ Une analyse de vos points forts et de vos axes d'amélioration
 - ✓ L'identification et la validation de vos enjeux RSE prioritaires
 - ✓ La définition de vos engagements RSE et des objectifs à atteindre
 - ✓ Votre feuille de route personnalisée et paramétrée dans l'outil de pilotage et de reporting R3 Pilot'RSE
 - ✓ L'identification des subventions possibles pour faciliter la mise en oeuvre du plan d'actions
 - ✓ Mise en place de solutions de financement de nouveaux équipements



DES DOCUMENTS PRÊTS À L'EMPLOI

Plus de 400 fiches actions et bonnes pratiques

Documentations RSE prêtes à l'emploi

R3 PILOT'RSE

Newsletter RSE bimensuelle

Supports et enregistrements de la formation

Livrables d'accompagnement individuel

R3 PILOT' RSE : LE PILOTAGE RSE SIMPLIFIÉ

Centralisation des données via un seul outil de pilotage dynamique

OUTIL 100%
PERSONNALISABLE
& COLLABORATIF



50 %

de temps gagné

Moins de temps perdu en collecte de données, reporting, présentation, coordination

Meilleure
lisibilité

Une plateforme RSE unique et collaborative vs une multitude d'outils dispersés

Progression
plus rapide

+ de plans sectoriels, recommandations, indicateurs, contenus

Avantage
Concurrentiel

Justifiez votre démarche : appel d'offre, questionnaire achat responsable, label, certification

UN PROGRAMME ACCESSIBLE FINANCIEREMENT AUX TPE-PME

CO-FINANCÉ PAR **bpi**france

COÛT

	-20 SALARIÉS	21 À 50 SALARIÉS	51 À 150 SALARIÉS	150 À 250 SALARIÉS
INITIAL	6 500€	8 000€	10 400€	14 500€
PRISE EN CHARGE DE 30% PAR BPIFRANCE	-1 950€	-2 400€	-3 120€	-4 350€
TOTAL ANNÉE N STRUCTURATION RSE*	4 550€ HT	5 600€ HT	7 280€ HT	10 150€ HT

POSSIBILITÉ DE PRISE EN CHARGE ADDITIONNELLE AUPRÈS DE L'OPCO ENTRE 1 500€ ET 6 000€ HT

*Prix de base HT pour une PME avec 1 seul site / hors frais de déplacement

FOCUS SUR LES OPTIONS COMPLÉMENTAIRES

#1 Enquête qualité de vie au travail

Identifier les sources de motivation de vos équipes pour renforcer votre marque employeur

à partir de
2 000€ HT

#3 Performance énergétique

Etablir un diagnostic énergétique et un plan d'actions pour réduire vos consommations d'énergie

à partir de
4 000 € HT

#2 Bilan carbone

Identifier et mesurer vos principaux postes d'émissions de GES et structurer un plan d'action de décarbonation

à partir de
4 000 € HT*

#4 Diag Ecoconception

Améliorer la performance environnementale de vos produits/services grâce à analyse du cycle de vie (ACV) et à l'identification d'actions d'amélioration

à partir de
5 400 € HT*

*dispositif subventionné par l'ADEME et Bpifrance

FAITES-NOUS CONFIANCE !

COMME DÉJÀ + 900 TPE, PME & ETI

Commerce / Négoce



Industrie / Equipements



Médias



Santé



Transport / mobilité



Mode / Cosmétique



Agro



IT / Solutions Numériques



Tourisme & Loisirs



Professions Libérales / Conseil



12M €

Fonds propres 2022



+120

Experts et Ingénieurs engagés

dont une équipe exclusivement dédiée aux TPE/PME sur toute la France



CONTACTEZ-NOUS



Riwan Humbert

Business Developer

+33 7 68 35 25 34

riwan.humbert@r3-group.fr

Pour prendre rdv :



ORGANISME DE FORMATION

CERTIFIÉ Qualiopi
processus certifié

 **RÉPUBLIQUE FRANÇAISE**

La certification qualité a été délivrée au titre de la catégorie d'action suivante : **Actions de Formation**