



Lancement « Programme Impact RSE » FEB

10 septembre 2024



bpifrance

R3  RELIER
REPENSER
REGÉNÉRER





Animateurs du webinar



Timothée ELKIHÉL
CO-FONDATEUR
R3



Aurélie Girard de Vasson
Responsable
Communication & RSE
FEB



Stéphanie Hamon
Responsable
Développement durable
& RSE
Bpifrance



Serge Valadou
Président
Panem International
SAS

2



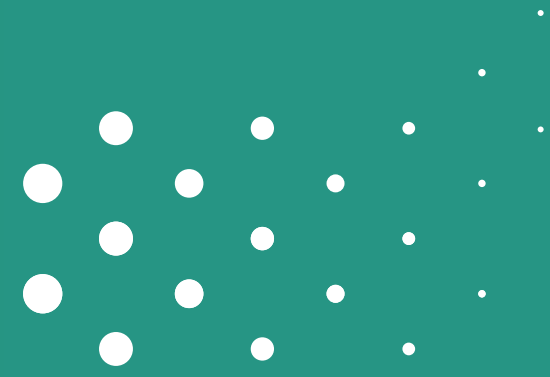
Sommaire

- 1 Comprendre la notion de RSE : définition et périmètre
- 2 Le développement durable : un sujet fondamental pour toutes les entreprises
- 3 Le programme « Impacts »
- 4 Retour d'expérience
- 5 Comment se lancer ?
- 6 Questions/ réponses





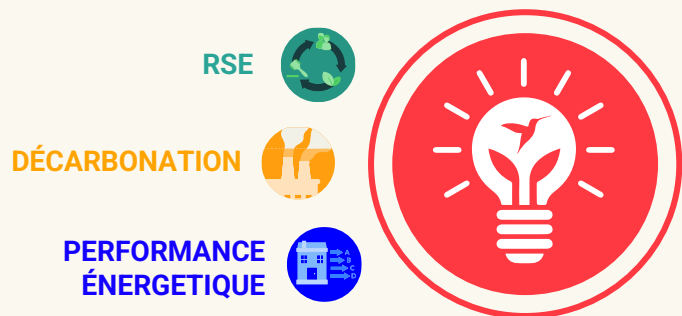
Introduction





Une mission : rendre la transition accessible au plus grand nombre d'entreprises

Un **unique interlocuteur multi-expert** qui vous accompagne tout à long de vos projets de transformation :



ÉLABORATION

de vos stratégies et feuilles de routes RSE, Carbone et Energie **réalistes, réalisables et rentables**



EXÉCUTION

de votre plan d'action de A à Z, grâce à des **solutions financées***, de l'**AMO** et un **écosystème de solutions opérationnelles**



PILOTAGE

de votre transition via notre **plateforme unique R3 Connect** pour faciliter le suivi de votre plan d'actions et reporting

* CEE, Subventions, Location opérationnelle et Montages

Ils nous font confiance

Industrie / Équipements



IT / Solutions numériques



Professions Libérales / Conseil



Transport / Mobilité



Santé



+ 1000 clients
PME, ETI &
Grandes
Entreprises

Commerce / Négoce



Agro-alimentaire



Mode / Cosmétique



Tourisme et Loisirs

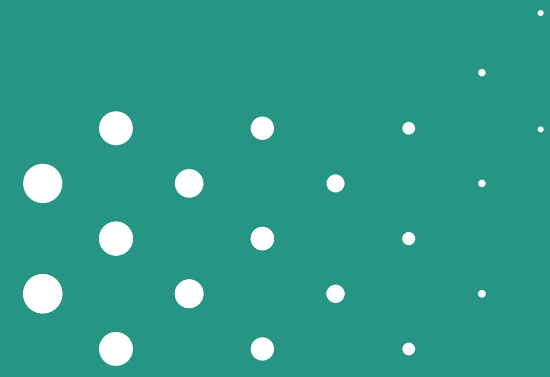


Médias



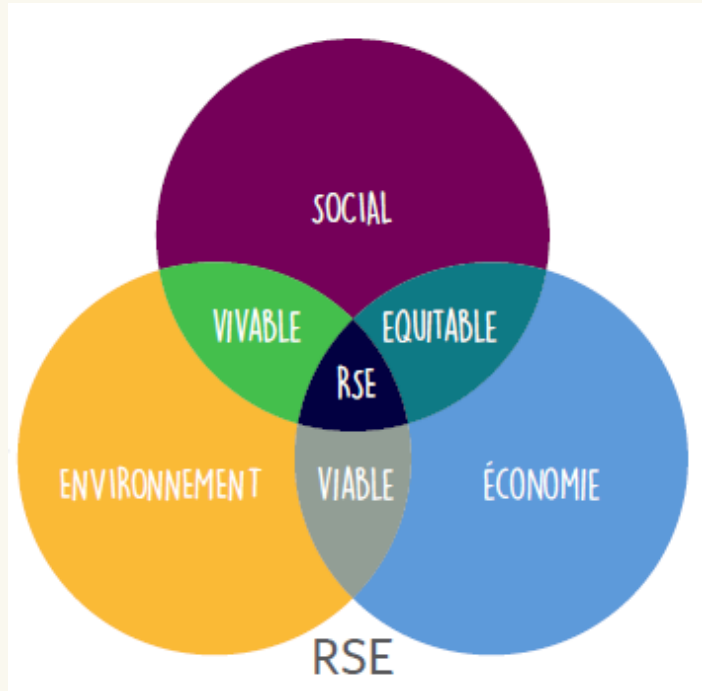


Comprendre la notion de RSE : Définition et périmètre





RSE et entreprise responsable : définition officielle



“

L'intégration volontaire des préoccupations sociales et écologiques des entreprises à leurs activités commerciales et leurs relations avec leurs parties prenantes.

Être socialement responsable signifie non seulement satisfaire pleinement les obligations juridiques applicables, mais aussi aller au-delà et investir « davantage » dans le capital humain, l'environnement et les relations avec les parties prenantes

”

Définition de l'Union Européenne



Notre traduction opérationnelle pour les TPE/PME

Ce que l'on va rechercher ...

1

Entreprendre sans détruire

2

L'amélioration de
l'engagement des équipes
dans l'entreprise

3

**Le renforcement de l'utilité
de l'entreprise pour la
société**



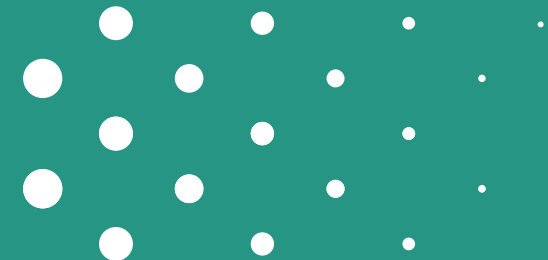
Notre traduction opérationnelle pour les TPE/PME





**Comprendre la notion de RSE :
Définition et périmètre**

Quel cadre réglementaire pour l'entreprise engagée ?





Un socle législatif français : la loi pacte

1



2



3

Pour toutes les sociétés

LA RSE est consacrée dans la loi

Article L 1833 Code civil
" La société est gérée dans son intérêt social, en prenant en considération les enjeux sociaux et environnementaux de son activité."

Pour les entreprises volontaires

LA RAISON D'ETRE

(statutaire) pour préciser son projet collectif à long terme

Article L 1835 du Code civil
" Les statuts peuvent préciser une raison d'être, constituée des principes dont la société se dote et pour le respect desquels elle entend affecter des moyens dans la réalisation de son activité."

Pour les entreprises les plus volontaires

LA MISSION

(statutaire) pour résoudre un problème sociétal identifié

Article L 210-10 du Code de commerce

" Une société peut faire publiquement état de la qualité de société à mission lorsque les conditions suivantes sont respectées :

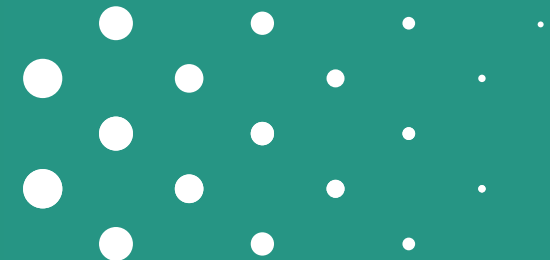
- Une raison d'être
- Des objectifs
- Un comité de mission
- La vérification par un tiers et la déclaration au greffe





**Comprendre la notion de RSE :
Définition et périmètre**

Quel cadre normatif pour l'entreprise engagée ?





Des référentiels internationaux qui cadrent les démarches à impact en entreprises (1/2)



Les 7 piliers d'application ISO 26000

présentent des lignes directrices pour tout type d'organisation cherchant à assumer la responsabilité des impacts de ses décisions

Questions relatives au consommateur

Bonnes pratiques des affaires

Communauté et développement local

Relations et conditions de travail

Environnement

Droits de l'Homme

Gouvernance de l'organisation



Des référentiels internationaux qui cadrent les démarches à impact en entreprises (2/2)



Network France

1 PAS DE PAUVRETÉ 	2 FAIM «ZÉRO» 	3 BONNE SANTÉ ET BIEN-ÊTRE 	4 ÉDUCATION DE QUALITÉ 	5 ÉGALITÉ ENTRE LES SEXES 	6 EAU PROPRE ET ASSAINISSEMENT
7 ÉNERGIE PROPRE ET D'UN COÛT ABORDABLE 	8 TRAVAIL DÉCENT ET CROISSANCE ÉCONOMIQUE 	9 INDUSTRIE, INNOVATION ET INFRASTRUCTURE 	10 INÉGALITÉS RÉDUITES 	11 VILLES ET COMMUNAUTÉS DURABLES 	12 CONSOMMATION ET PRODUCTION RESPONSABLES
13 MESURES RELATIVES À LA LUTTE CONTRE LES CHANGEMENTS CLIMATIQUES 	14 VIE AQUATIQUE 	15 VIE TERRESTRE 	16 PAIX, JUSTICE ET INSTITUTIONS EFFICACES 	17 PARTENARIATS POUR LA RÉALISATION DES OBJECTIFS 	OBJECTIFS DE DÉVELOPPEMENT DURABLE



Les principaux labels généralistes



LUCIE est un **label d'engagement** dans la RSE. Il est aligné sur les 7 questions centrales de la norme de l'ISO 26 000. La démarche de labellisation peut prendre de 3 mois à 1 an.

Les +

- Se base sur les progrès à réaliser
- Communauté animée toute l'année

Les -

- Coût plus élevé
- Périmètre français



Ce label de l'Afnor évalue les entreprises au regard de **référentiels internationaux** tels que l'ISO 26000, le SD 21000 et la GRI. Il permet de **structurer** la démarche, **progresser** au travers **d'actions concrètes** et afficher la **performance** de l'entreprise

Les +

- Reconnaissance internationale et des donneurs d'ordre
- Différents niveaux de labellisation

Les -

- Coût plus élevé
- Pas d'animation de communauté



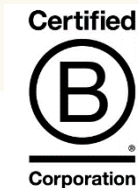
Le Label PME+ **valorise l'engagement** des TPE et PME proactives dans la création d'emplois, le bien-être de leurs collaborateurs et le respect de l'environnement. Ce label est construit avec la norme ISO 26000 qui impose un contrôle annuel des entreprises

Les +

- Forte valorisation par les enseignes de la grande distribution

Les -

- Pas d'animation de la communauté



B Corp est à la fois un **label** et une **communauté internationale** de 2.800 entreprises. L'analyse se fait à travers **200 critères** sur la gouvernance, les collaborateurs, les communautés, l'environnement et les clients. Le label B Corp intègre **l'impact positif**, **l'entreprise à mission** ou la **raison d'être**.

Les +

- Très forte notoriété
- Communauté internationale

Les -

- Audit à distance
- Pas de certification par un organisme externe



Les labels thématiques et sectoriels

LABELS THÉMATIQUES RSE



Qualité de vie au travail



Environnement



Numérique responsable



Achats responsables

LABELS SECTORIELS RSE



ISR & Finance durable



BTP



Industrie graphique



Hygiène & propreté



Entreprise biologique

LABELS PRODUITS ECORESPONSABLES



Pratiques sociales et environnementales



Cosmétiques bio



Emballages responsables



Respect des animaux



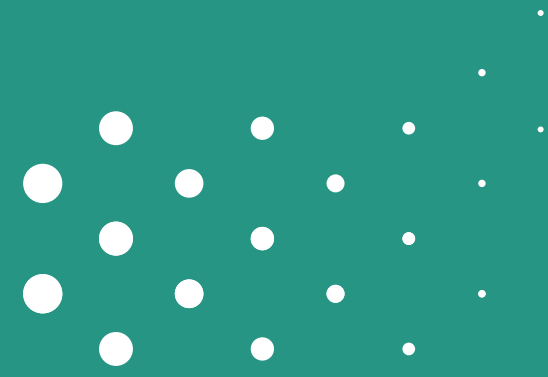
FAIRTRADE



Commerce équitable



**Le développement durable :
Un sujet fondamental pour toutes les entreprises**





Pourquoi les TPE/PME sont-elles concernées ?

1

Un **poids conséquent** dans l'économie et la société



3.9 millions

De PME en France



9%

Du PIB français



6.3 millions

De salariés



30%


Des émissions de GES en France



Pourquoi les TPE/PME sont-elles concernées ?

2

Une **pression grandissante** de leurs parties prenantes



Etat



Consommateurs



Investisseurs



Donneurs d'ordre



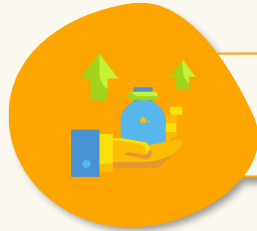
Société civile



Salariés



Focus sur la pression des parties prenantes



Investisseurs

Les facteurs ESG sont désormais systématiquement évalués par les sociétés de capital-investissement lorsqu'elles prennent des décisions d'investissement.



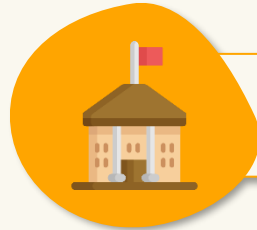
72% des sociétés d'investissement passent toujours les entreprises au crible des critères ESG



56% ont refusé un investissement potentiel ou refusé de conclure un accord pour des raisons ESG.



Focus sur la pression des parties prenantes



Etat

Les Etats poussent les entreprises à agir en implémentant des réglementations de plus en plus nombreuses et strictes

Une diminution des seuils des contraintes

Index égalité professionnelle homme-femme, une mise en place en 3 étapes :

- mars 2018 : entreprises de + de 1 000 salariés
- septembre 2019 : entreprises de 250 à 999 salariés
- mars 2020 : entreprises de 50 à 249 salariés

Un prix à payer plus cher pour les externalités négatives

Contribution Climat Energie :

- Outil de lutte contre la pollution
- Taxation des externalités négatives des activités fortement émettrices de CO2
- Augmentation du prix des énergies carbonées

La tendance du Name and Shame

Dénonciation des mauvaises pratiques :

L'Etat dénonce les entreprises du SBF 120 qui discriminent à l'embauche (Air France, Accor Hotel, Renault, etc...).



Focus sur la pression des parties prenantes

Donneurs d'ordre



Les exigences RSE des clients envers leurs fournisseurs augmentent. Le contexte réglementaire renforce les exigences des donneurs d'ordre qui sollicitent leurs fournisseurs sur leur démarche RSE



79% des PME sont interpellées sur les sujets RSE par leurs donneurs d'ordre

Plateformes RSE





Focus impact de la CSRD

BILAN CARBONE

Aucune obligation pour les entreprises de -500 salariées

Toutefois avec la CSRD, la publication du rapport de durabilité entraînera l'obligation de mettre à jour son bilan carbone annuellement (norme ESRS E1)



CSRD

2025 pour publication 2026 : PME qui dépasse 2 des 3 seuils suivants : +250 collaborateurs, 50 M€ CA, 25 M€ de total bilan

2026 pour publication 2027 : ensemble des PME

SANCTIONS FINANCIÈRES

CSRD

La France prévoit :

- 3 750€ en cas de non-publication
- 30 000€ en cas de non-audit du rapport extra-financier
- 75 000€ en cas d'entrave aux vérifications ou contrôles

Bilan carbone :

Depuis le 25 octobre 2023, les sanctions ont été revues à la hausse :

- Jusqu'à 50 000€ maximum contre 10 000€ auparavant
- Jusqu'à 100 000€ en cas de récidive contre 20 000 €



TOUTES LES PME SONT CONCERNÉES

Obligations réglementaires

Demande d'engagements



SANCTIONS MARCHÉ

- Déférencement
- Baisse de la notation dans les Appels d'offre



Illustration dans certaines filières



Internalisation du prix du carbone dans les appels d'offre des fournisseurs

Prix = 100€/ tonne de carbone émise

Objectif ?

- Aider à la prise de décision dans le choix des fournisseurs
- Donner un avantage compétitif aux acteurs moins carbonés



Les Maisons se fixent des objectifs de plus en plus ambitieux sur la réduction de leur scope 3

Exemples :



Vise une réduction de son scope 3 de **55%** par unité de valeur ajoutée d'ici **2030**



Vise une réduction de son scope 3 de **58%** par M€ de marge brute d'ici **2030**



Vise une réduction son scope 3 de **55%** par \$ de valeur ajoutée d'ici **2030**



Evaluation de 100% des fournisseurs sur leur performance environnementale et sociale via Ecovadis

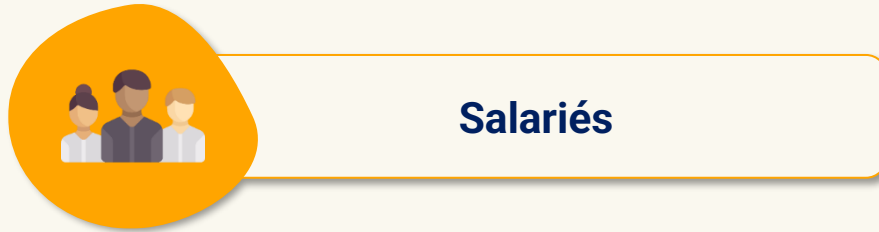
« En cas de note d'évaluation globale Ecovadis insuffisante, contact spécifique avec les fournisseurs et **demande de plans d'action.** »

Source : [Document d'enregistrement universel 2022 Bouygues](#)





Focus sur la pression des parties prenantes



62 % des étudiants sont prêts à refuser un poste dans une entreprise qui manque d'engagement social ou environnemental



68% des salariés veulent être formés aux enjeux de la transition écologique dans leur entreprise



Pourquoi les TPE/PME sont-elles concernées ?

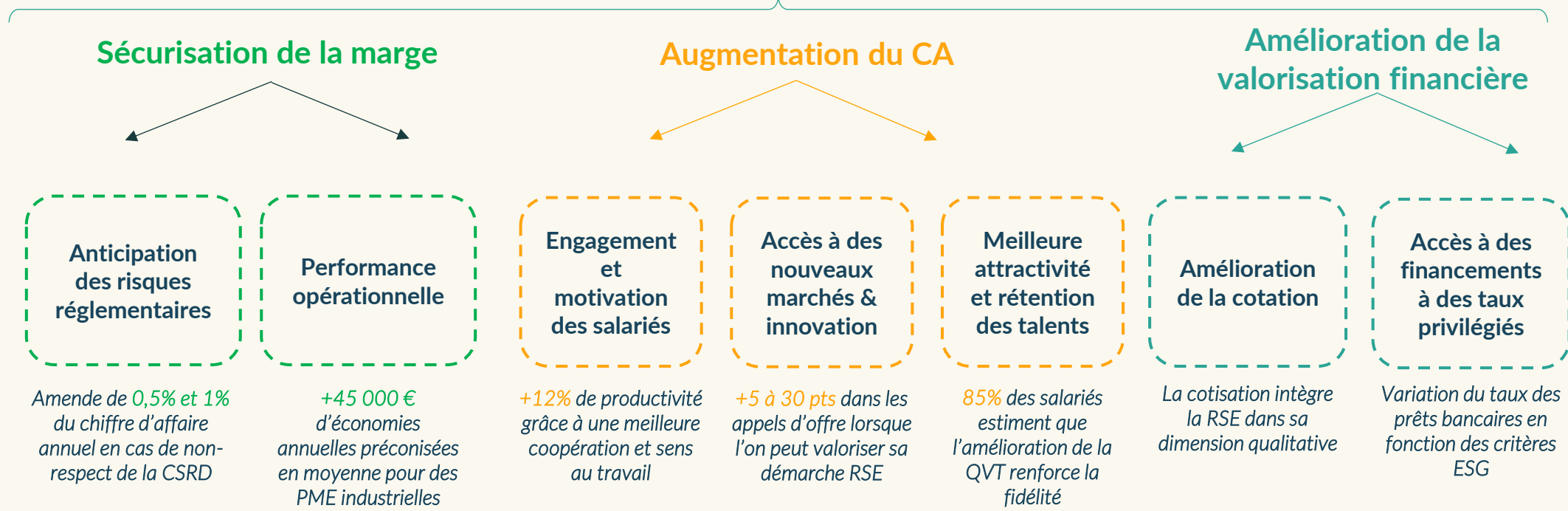
3

Une **opportunité** pour améliorer la performance économique des entreprises



La RSE : un nouveau levier pour améliorer la performance financière des PME

+13% de performance économique en plus pour les entreprises qui placent la RSE au cœur de leur stratégie
Gain moyen par rapport aux entreprises qui ne sont pas engagées dans une démarche RSE*

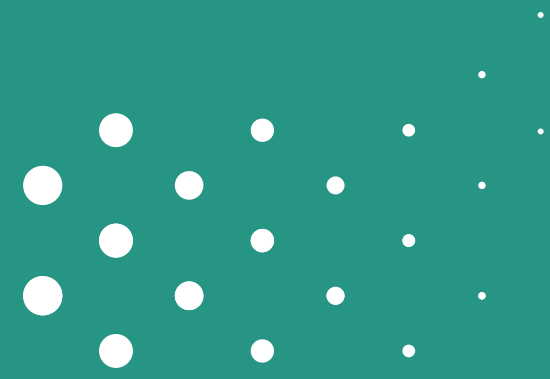


Sources

- From the Stockholder to the Stakeholder: How Sustainability Can Drive Financial Outperformance
- La rentabilité de l'éco-conception (source: Ademe)
- Environmental standards and labor productivity (sources)
- France Stratégie 2018 ; ADEME ; HEC

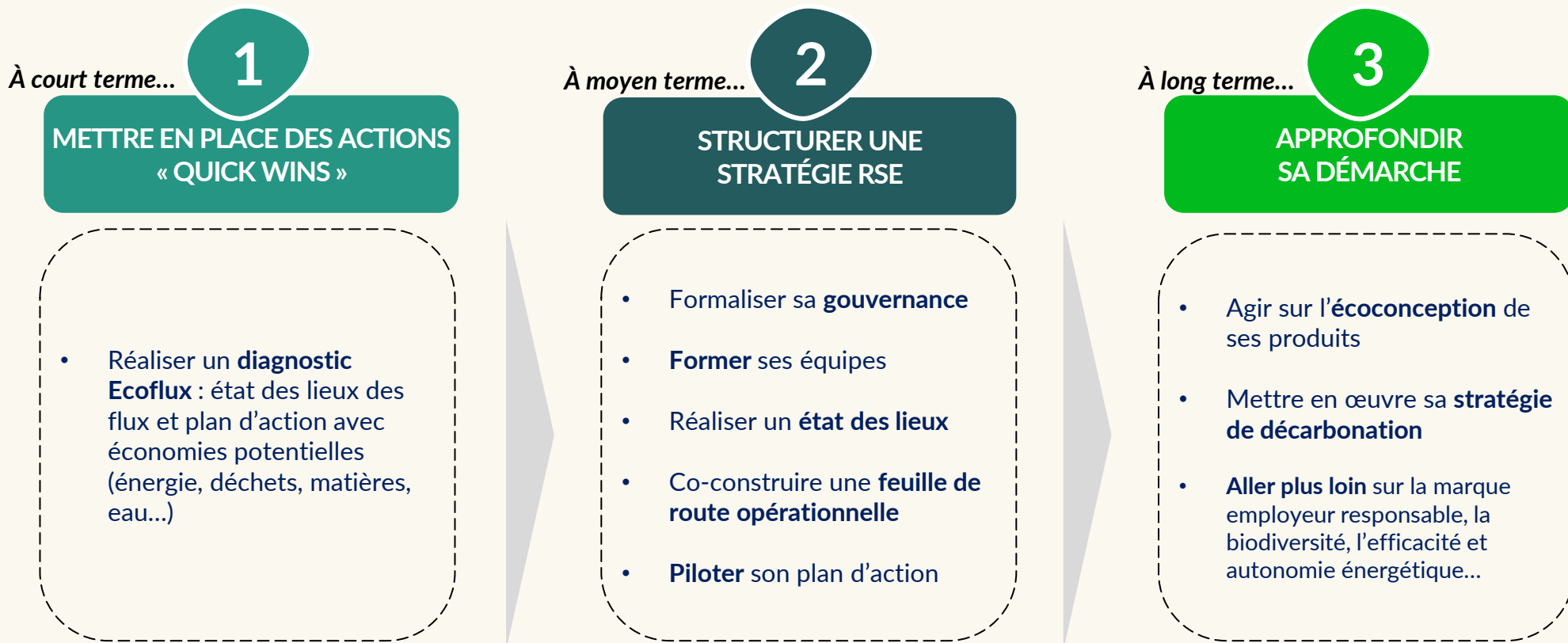


Comment mettre en œuvre votre démarche ?





Comment se lancer dans une démarche en fonction de vos besoins ?





Comment se lancer dans une démarche en fonction de vos besoins ?





Comment mettre en place des actions « Quick wins » : Le diag éco-flux



OBJECTIFS

Le Diag Ecoflux permet de :

- Faire un état des lieux de vos flux et d'identifier les axes prioritaires d'économies
- Mettre en place un plan d'actions simples pour réduire vos déchets et votre consommation d'énergie, de matières et d'eau
- Lancer vos premières actions
- Réaliser en moyenne 45 000 euros d'économies par an et par site de production ou établissement



DURÉE

6 à 8 jours d'accompagnement sur 15 à 18 mois



PRIX

bpifrance

2 000 € HT*

3 000 € HT**

*Après subvention de 50%, pour les sites de moins de 50 salariés
** Après subvention de 50%, pour les sites de moins de 250 salariés

Secteurs les plus adaptés au Diag Eco-flux : l'industrie de transformation, le commerce de gros et de détail de produits périssables, l'hôtellerie et la restauration, les métiers de l'artisanat qui transforment de la matière et consomment de l'énergie, et les entreprises du BTP.

Gains environnementaux moyens par rapport à la consommation annuelle*



Energie



Déchets



Eau

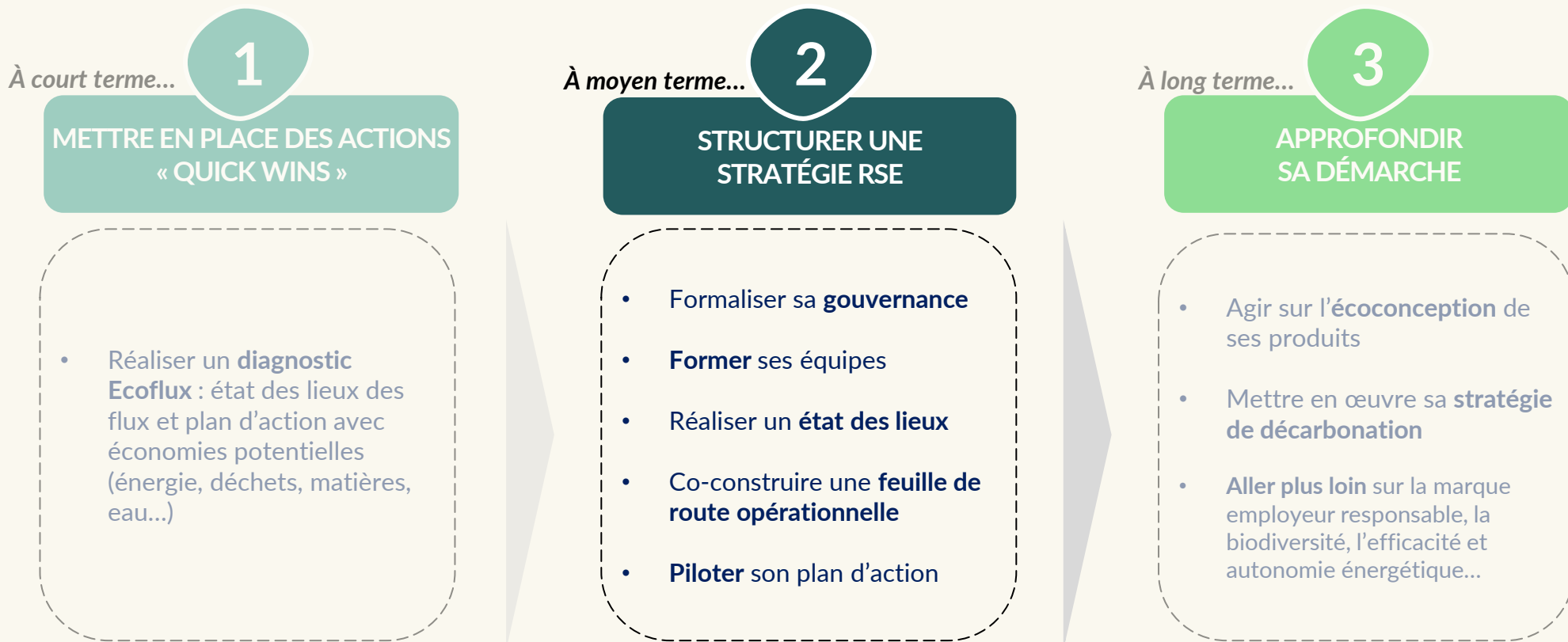


Matière





Comment se lancer dans une démarche en fonction de vos besoins ?





Présentation du dispositif : Le programme « Impacts »



Comment initier votre démarche RSE ?

Grâce à des formations collectives et un accompagnement sur mesure

DES FORMATIONS COLLECTIVES

Pour faire monter en compétences vos équipes sur la RSE

- **Une démystification de la RSE** : une RSE concrète, simple et adaptée
- **Des outils clés en main** : solutions, aides disponibles, dispositifs, prestataires ...
- **De nombreux témoignages** entre pairs

UN ACCOMPAGNEMENT INDIVIDUEL

- **Fédération des équipes** autour d'un projet porteur de sens
- **Transfert de compétences** : 100% d'autonomie à l'issu de l'accompagnement
- **Un plan d'action clé en main et opérationnel** pour un gain de temps dans la mise en œuvre (appui à la recherche de prestataires, de subventions, etc.)



Focus sur la formation collective

1

Sensibiliser aux enjeux RSE

Module 1:

- Introduction au développement durable
- Cadres normatif et législatif
- Présentation des étapes et outils

2

Amorcer sa transition écologique

Module 2.1 :

- Bilan carbone
- Efficacité énergétique et énergies renouvelables
- Numérique responsable

Module 2.2 :

- Economie circulaire
- Protection de la biodiversité
- Achats responsables

Module 2.3 :

- Outils et aide pour financer vos actions en matière de transition

3

Renforcer sa marque employeur

Module 3 :

- Améliorer l'engagement de vos salariés et apporter du sens dans l'entreprise
- Bien-être au travail
- Diversité et solidarité

4

Valoriser sa démarche

Module 4 :

- Engager vos équipes dans le projet RSE
- Mesurer et piloter l'impact de votre démarche RSE
- Élaborer votre rapport RSE
- Obtenir un label RS

5

Partager son expérience

Module 5 :

- Echange des bonnes pratiques entre pairs
- Amélioration continue

Former les équipes projets et sensibiliser les salariés

Former les équipes projets et sensibiliser le codir aux différents enjeux & réglementations actuelles et à venir

Former vos équipes projets aux enjeux opérationnels de la RSE

- | | | | | |
|--|--|---|---|---|
| <p>#1 Sensibiliser aux enjeux RSE</p> <ul style="list-style-type: none"> • Introduction au développement durable • Cadres normatifs et législatifs • Présentation des étapes et outils | <p>#2 Amorcer sa transition écologique</p> <ul style="list-style-type: none"> • Bilan carbone • Efficacité énergétique et énergies renouvelables • Economie circulaire • Protection de la biodiversité • Numérique durable | <p>#3 Renforcer sa marque employeur</p> <ul style="list-style-type: none"> • Améliorer l'engagement des salariés et apporter du sens dans l'entreprise • Bien-être au travail • Développer l'employabilité des salariés | <p>#4 Développer son utilité sociétale</p> <ul style="list-style-type: none"> • Raison d'être et entreprise à mission • Diversité et solidarité • Ancrage territorial • Achats responsable | <p>#5 Valoriser et financer sa démarche</p> <ul style="list-style-type: none"> • Engager ses équipes dans le projet RSE • Mesurer et piloter l'impact de sa démarche RSE • Élaborer son rapport RSE • Obtenir un label RSE |
|--|--|---|---|---|

Exemples de fiches actions :

LES ACTIONS DE RÉDUCTION SUR L'ÉNERGIE

SOBRIÉTÉ

1. Mettre en place des consignes de chauffage et climatisation
2. Sensibiliser aux gestes qui permettent de contrôler les consommations d'énergie

EFFICACITÉ

3. Réaliser un audit énergétique
4. Améliorer l'isolation de vos bâtiments
5. Changer ses équipements énergétiques par des équipements plus performants
6. Choisir un contrat d'électricité renouvelable ou en produire

BILAN CARBONE : CALCUL DES ÉMISSIONS

Le facteur d'émission est utilisé pour transformer une donnée d'activité physique en une quantité d'émissions de gaz à effet de serre.

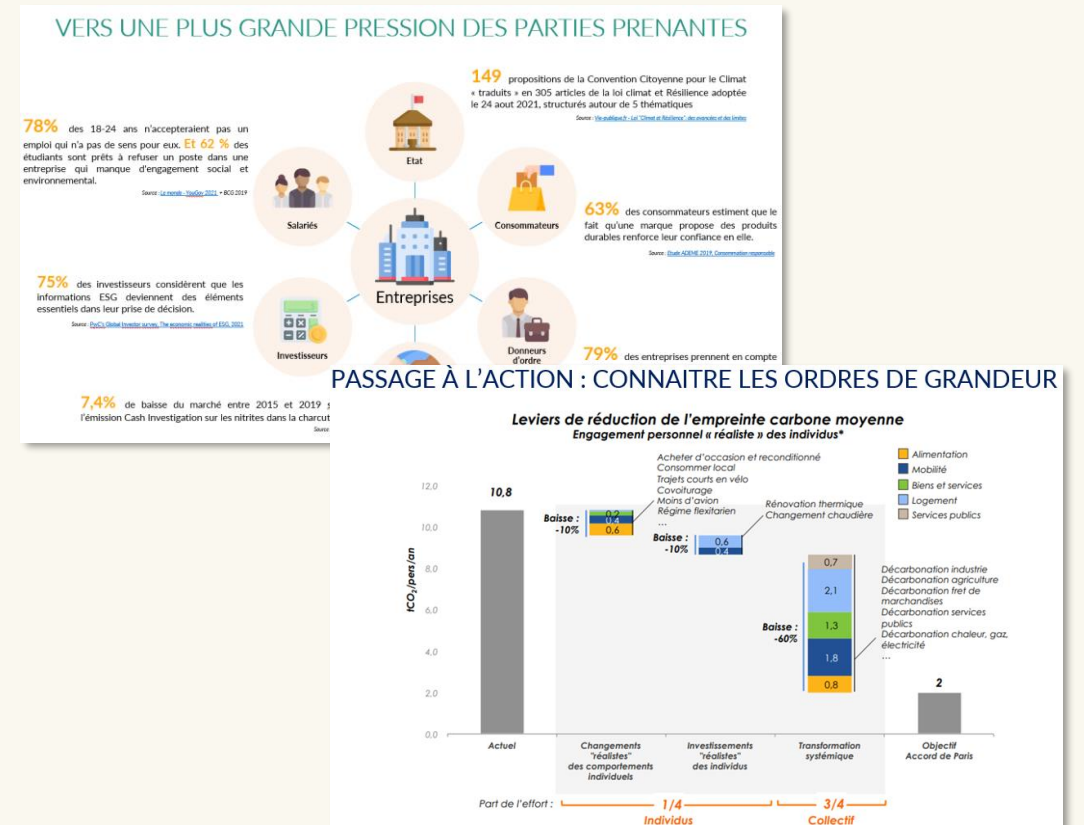
Il existe plusieurs gaz à effet de serre avec des différents pouvoirs de réchauffement globale (1kg de méthane agit comme l'équivalent de 21kg de CO₂). L'ensemble des gaz issus d'un processus de fabrication est ainsi transformé et exprimé en une unité unique dite kg CO₂ équivalent.

Données d'activité (tonnage, surface, kWh,...) × Facteur d'émissions associé (en kgCO₂e par quantité ou unité) = Emissions en équivalent CO₂

Facture électrique : 123 000 kWh × 0,057 kgCO₂e/kWh = 7 011 kgCO₂e

Sensibiliser le comité de Direction

Conférence de sensibilisation à la RSE et au climat :





Former les équipes projets et sensibiliser les salariés :

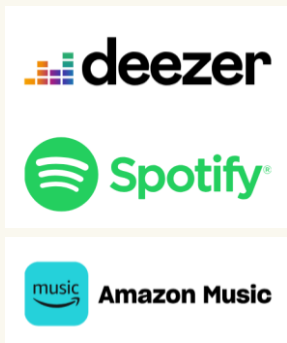
Sensibiliser les salariés de manière ludique pour diffuser la RSE dans la culture d'entreprise

Informier sur l'actualité et les solutions



Un podcast qui donne la voix au sujets environnementaux et sociaux qui animent les entreprises !

- Actualités
- Bonnes pratiques en entreprise
- Inspirations pour votre quotidien
- Interviews de solutions à impact



Animer des ateliers et challenges





Focus sur l'accompagnement individuel

1

Diagnostic de sa maturité RSE

Une journée sur site pour s'évaluer sur 5 sujets clés adaptés à son secteur

- Durabilité de l'offre
- Durabilité des sites
- Engagement des équipes
- Utilité sociétale
- Pérennisation de la démarche RSE

2

Définition de ses engagements et objectifs prioritaires

Animation d'un atelier sur site avec les équipes

- Priorisation des enjeux RSE
- Définition des engagements
- Création d'objectifs et indicateurs
- Idéation d'actions

3

Structuration du plan d'action

Feuille de route personnalisée et opérationnelle

- Planification des actions
- Définition du mode opératoire
- Budgétisation des actions
- Recherche des aides et prestataires
- Recommandation de gouvernance et pilotage RSE

4

Pilotage simplifié et reporting

Outil digital 100% personnalisé et collaboratif

- Collecte et centralisation des données
- Visualisation et pilotage des actions
- Valorisation de la démarche auprès de ses parties prenantes



Un outil de diagnostic RSE digitalisé

UNE ÉTAPE DÉTERMINANTE POUR FAIRE UN ÉTAT DES LIEUX DE VOTRE MATURITÉ RSE



**UN OUTIL
COCONSTRUIT AVEC
DES EXPERTS MÉTIERS**

1800 pratiques référencées

+ 10 ans d'expertise au contact
de TPE/PME/ETI

Coconstruit avec des experts
internes et externes R3



**OUTIL ERGONOMIQUE
ET FACILE
D'UTILISATION**

Adaptation à la réalité
opérationnelle de l'entreprise

Adaptation au secteur de la
boulangerie-pâtisserie

Une plateforme personnalisable



**AUTONOMIE ET
ACCULTURATION DES
ÉQUIPES À LA RSE**

Un parcours client digitalisé

Sensibilisation et autonomie
aux sujets de la RSE

Des premières actions à
valoriser en interne à l'issue du
diagnostic



Illustration diagnostic de maturité RSE digitalisé

Grenoble

43

Niveau avancé

Des actions significatives sont mises en place et communiquées mais pas formalisées de manière uniforme et pilotées dans le temps.

Mon site 17 / 25

Mes équipes 8 / 25

Mon utilité 8 / 25

Pérennité de ma démarche 11 / 25

Synthèse du diag

● Score ● Marge de progression --- Maximum par axe

Synthèse Preview

Enregistrer Mise en forme par [Markdown](#)

R3 Questionnaire x x v ☰ ↗

Mon site 13 %
Mon offre 0 %
Mes équipes 0 %
Mon utilité 0 %
Pérennité de ma démarche 0 %

Mon site 5 / 76

1.5 Ma gestion des déchets 3 / 15

1.5.1 Pilotage de ma politique de gestion des déchets Enjeu moyen 0 / 1

1.5.2 Déchets administratifs (Bureaux) Enjeu moyen 3 / 14

Parmi ces déchets administratifs, lesquels sont triés en vue d'une valorisation par un prestataire spécialisé ou la collectivité (recyclage) ?

ACTION	RÉPONSE	PÉRIMÈTRE	FRÉQUENCE	
Tri et valorisation du papier et du carton <small>Impact modéré</small>	Oui	Pour la totalité	Régulièrement	🔊 🔔
Tri et valorisation du plastique PET, HDPE et PP <small>Impact modéré</small>	Oui	Pour une majorité	Ponctuellement	🔊 🔔
Tri et valorisation du verre <small>Impact modéré</small>	Oui	Pour une minorité	Une fois	🔊 🔔



Focus sur l'accompagnement individuel

1

Diagnostic de sa maturité RSE

Une journée sur site pour s'évaluer sur 5 sujets clés adaptés à son secteur

- Durabilité de l'offre
- Durabilité des sites
- Engagement des équipes
- Utilité sociétale
- Pérennisation de la démarche RSE

2

Définition de ses engagements et objectifs prioritaires

Animation d'un atelier sur site avec les équipes

- Priorisation des enjeux RSE
- Définition des engagements
- Création d'objectifs et indicateurs
- Idéation d'actions

3

Structuration du plan d'action

Feuille de route personnalisée et opérationnelle

- Planification des actions
- Définition du mode opératoire
- Budgétisation des actions
- Recherche des aides et prestataires
- Recommandation de gouvernance et pilotage RSE

4

Pilotage simplifié et reporting

Outil digital 100% personnalisé et collaboratif

- Collecte et centralisation des données
- Visualisation et pilotage des actions
- Valorisation de la démarche auprès de ses parties prenantes



Réaliser une feuille de route opérationnelle

L'engagement

Le coût

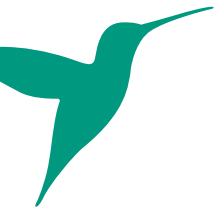
Le niveau d'avancement

FEUILLE DE ROUTE RSE					SUIVI		
Engagements	Actions	Temps	Coût	Prestataires ou solutions	Avancement	Indicateur de suivi opérationnel	
Axes sous-engagements		en Jour de travail	en l selon un devis	lien vers le site web	0 action pas commencée 4 action mise en place		
Engagement 1	Réduire l'impact environnemental et sensibiliser						
Mesurer et réduire son empreinte carbone	A1	Mettre en place des panneaux solaires	1	Entre 10 000 et 15 000 euros ROI de 5 à 12 ans selon le dispositif en place (aides + tarif d'achat + auto consommation)	https://www.photovoltaique.info/fr/tarifs-dachat-et-autoconsommation/tarifs-dachat/ https://www.economie.gouv.fr/particuliers/aides-	0	% d'électricité autoconsommée
	A2	Réaliser un Bilan Carbone	3	4 000 euros (10 000 - 6 000 euros aides Ademe / BPI)	http://diagdecarbonaction.bpifrance.fr/R3Impact	0	Emissions totale de GES
	A3	Mettre en place un plan de mobilité douce (voir formation carbone) : - Réaliser une enquête de mobilité - Proposer le forfait mobilité durable aux salariés - Limiter les déplacements sur les chantiers - Proposer un système de covoiturage en interne et autour de la zone - Mettre à disposition des véhicules de fonction ou de services électriques pour encourager le covoiturage et la réduction des émissions - Installer des bornes de recharges pour véhicules électriques	< 5 jours	-Forfait mobilité durable : 600 euros / employés max / an exonérées de cotisations sociales et d'impôts sur le revenu -Application de covoiturage : voir formation carbone (coût variable) - Bornes de recharge : Coût entre 1200 et 1500 euros HT par bornes / Programme ADVENIR (CEE) : possibilité de prise en charge de 40 % des frais d'installation d'une borne électrique.(Jusqu'à 1860€ par point de charge pour les entreprises)	Programme ADVENIR (CEE) : possibilité de prise en charge de 40 % des frais d'installation d'une borne électrique. https://www.service-public.fr/particuliers/actualites/A14046 Covoiturage : blabla lines	0	% de salariés se rendant au travail en mobilité douce % de véhicules bas carbone dans la flotte

Les sous-engagements

Les actions

Les solutions



Activer les leviers de financement du plan d'action

Les subventions publiques

Aides de l'ADEME

Subvention de l'ADEME pour des petits projets d'études ou d'investissement des entreprises sur des sujets écologiques spécifiques.



Appel à projet

Subvention de l'ADEME pour des projets de recherche et développement sur des sujets spécifiques



Aides à l'embauche

Subvention de l'ADEME pour l'embauche de jeune pour des postes dédiés à la transition écologique et sociale de l'entreprise



Certificats d'économie d'énergie

Dispositif encadré par l'Etat engageant les fournisseurs et distributeurs d'énergie à financer des travaux de rénovation énergétique dans tous les secteurs d'activité.



Crédits d'impôts pour la rénovation énergétique

Crédit d'impôt pour les travaux engagés entre le 1^{er} janvier 2023 et le 31 décembre 2024 (ex. isolation, chauffe-eau solaire collectif, pompe à chaleur, chaudière biomasse collective...).



Etudes & conseils

Diagnostic et/ou accompagnement avant d'engager une démarche de transition écologique



Aides via des

Ont pour objectif d'encourager les TPE et les PME à engager des projets de transition écologique et énergétique.



Comment financer votre démarche ?



Activer les leviers de financement du plan d'action

Les équipements finançables

L'ensemble des équipements ayant un impact positif sur la réduction de l'impact environnemental...



INFORMATIQUE

Ordinateurs
Affichages
digitaux
Téléphonie
...



ENCAISSEMENT

Caisses
Bornes
Totem
TPV, TPE
...



ACTIFS ÉNERGÉTIQUES

Panneau
photovoltaïque
CVC
LED
...



PRODUCTION DE FROID

Meubles froids de
vente
Chambre froide
Centrale froid
...



CHR

Cuisson
Froid
Lavage
...



GESTION DE DECHETS

Presse à balle
Digesteur
(gestion des
déchets)
Compacteur
...



EQUIPEMENTS PRO

Mobilier
Matériel Logistique
Echafaudages
Outillage pro
Pompes à eau
...



MOBILITE

Borne de
recharge
VAE
Tracker & GPS
...

... sur lesquels R3 peut vous accompagner dans vos investissements

1

Dimensionnement de vos
projets d'investissement et
des équipements concernés

2

Recherche et proposition de
fournisseurs locaux et
confirmés

3

Identification des
subventions et CEE éligibles
sur l'ensemble de
l'investissement

4

Financement du reste à
charge à travers des
solutions de location
évolutive

5

Installation des équipements
et AMO sur vos projets



Focus sur l'accompagnement individuel

1

Diagnostic de sa maturité RSE

Une journée sur site pour s'évaluer sur 5 sujets clés adaptés à son secteur

- Durabilité de l'offre
- Durabilité des sites
- Engagement des équipes
- Utilité sociétale
- Pérennisation de la démarche RSE

2

Définition de ses engagements et objectifs prioritaires

Animation d'un atelier sur site avec les équipes

- Priorisation des enjeux RSE
- Définition des engagements
- Création d'objectifs et indicateurs
- Idéation d'actions

3

Structuration du plan d'action

Feuille de route personnalisée et opérationnelle

- Planification des actions
- Définition du mode opératoire
- Budgétisation des actions
- Recherche des aides et prestataires
- Recommandation de gouvernance et pilotage RSE

4

Pilotage simplifié et reporting

Outil digital 100% personnalisé et collaboratif

- Collecte et centralisation des données
- Visualisation et pilotage des actions
- Valorisation de la démarche auprès de ses parties prenantes

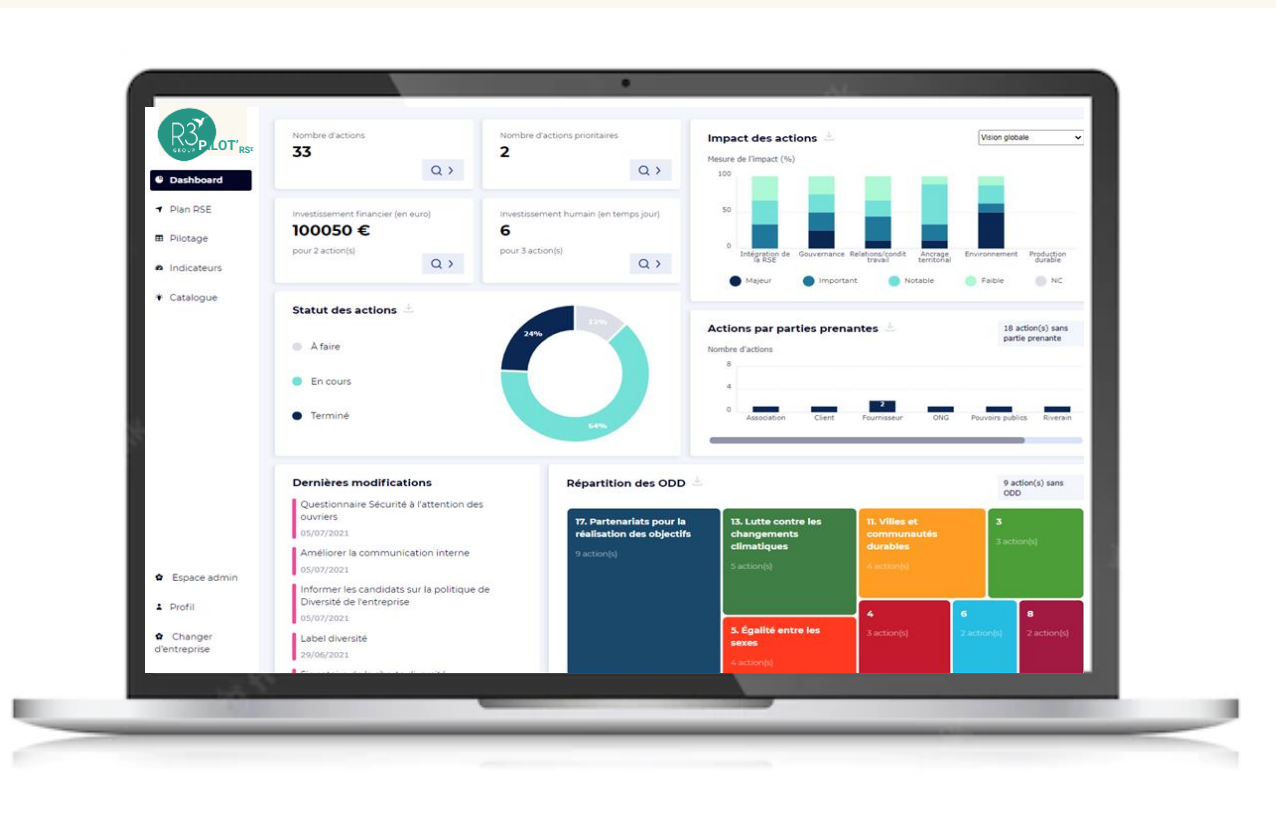


Pilotage RSE simplifié

OUTIL 100% PERSONNALISABLE & COLLABORATIF

Formaliser sa feuille de route

Collecter et centraliser ses données



Faciliter l'obtention de certifications

Valoriser sa démarche auprès de ses parties prenantes

Visualiser l'ensemble de ses actions

Piloter ses actions et indicateurs



Outil de pilotage RSE – R3 Pilot' RSE

The screenshot displays the R3 Pilot' RSE tool interface, which is divided into several main sections:

- Plan RSE - BTP:** A dashboard view showing various RSE pillars such as 'Relations/conditions travail', 'Ancre territoriale', 'Environnement', 'Intégration de la RSE', 'Gouvernance', and 'Production durable'. Each pillar has associated actions and progress indicators.
- Bibliothèque:** A library of actions and best practices. It includes a search bar and filters for 'Catalogue affichés' (BTP, Actions) and 'Type d'action' (Information). It features a grid of action cards with icons and brief descriptions, such as 'Loi référent handicap', 'Label diversité', 'Loi Sapin II relative à la corruption', 'Sensibiliser aux risques de corruption en interne', '10 conseils pour prévenir les risques de corruption', 'ISO 37001 relative à la corruption', 'Logo Nutri-score pour les produits', 'Obligations en matière de sécurité', 'Introduction sur le SAV', and 'Le programme FAÏTE pour une...'
- Plan RSE - BTP (Detailed View):** A detailed view of an action plan with filters for 'Nom de l'action', 'Pilier', 'Engagement', 'Responsable', 'Département', 'Parties prenantes', 'Indicateur', 'Progression', 'Debut de l'action', and 'Fin de l'action'. Below this is a table for 'Relations/conditions travail' with columns for 'Action', 'Progression', 'Indicateur', 'Unité', 'Objectif', 'Réalité', 'Responsable', 'Département', 'Debut de l'action', 'Fin de l'action', 'OCC', 'Référéntiel', 'Niveau d'impact', 'Partie prenante', 'Personnel mobilisé', and 'Coût (en €)'. The table lists actions like 'S'assurer qu'ils ont fait leur rdv...', 'Nb de visite HDT', 'Part des ouvriers interrogés', 'Signature de la charte diversité', 'Mettre en place des partenariats associés', 'Obtention du label diversité', and 'Obtenir le label diversité'.

Feuille de route

Visualisation claire et précise de votre plan d'actions au niveau consolidé et de vos entités

Bibliothèque de bonnes pratiques

+ de 400 fiches d'actions et bonnes pratiques à disposition de vos collaborateurs

Suivi des actions

Pilotage de la mise en œuvre de votre plan d'actions grâce à des filtres multicritères



Outil de pilotage RSE – R3 Pilot' RSE

The dashboard is divided into several sections:

- Reporting Investisseur:** A table for environmental indicators with columns for identifier, name, unit, 2021 value, and comment. Indicators include environmental policy, carbon footprint, and certifications.
- Indicateurs RSE:** A grid of KPI cards showing trends for 2021 and 2022 against targets. Metrics include absenteeism rate, average salary, female representation, workplace safety, employee satisfaction, recruitment, apprenticeship, turnover, training hours, diversity meetings, Pénicaud score, and disabled employees.
- Statistiques d'actions:** Summary of 33 actions, 2 proprietary actions, 100,050 € of financial investment, and 6 human hours. Includes a donut chart for action status (64% completed, 24% in progress, 12% to do).
- Impact des actions:** Stacked bar chart showing the distribution of action impact across categories like integration, governance, and environment.
- Actions par parties prenantes:** Bar chart showing the number of actions for various stakeholders like association, client, and supplier.
- Dernières modifications:** List of recent updates to the RSE strategy.
- Répartition des ODD:** Heatmap showing the distribution of actions across the 17 Sustainable Development Goals.

Collecte des données

Campagne de collectes d'indicateurs pour faciliter les remontées des filiales

Suivi des KPI

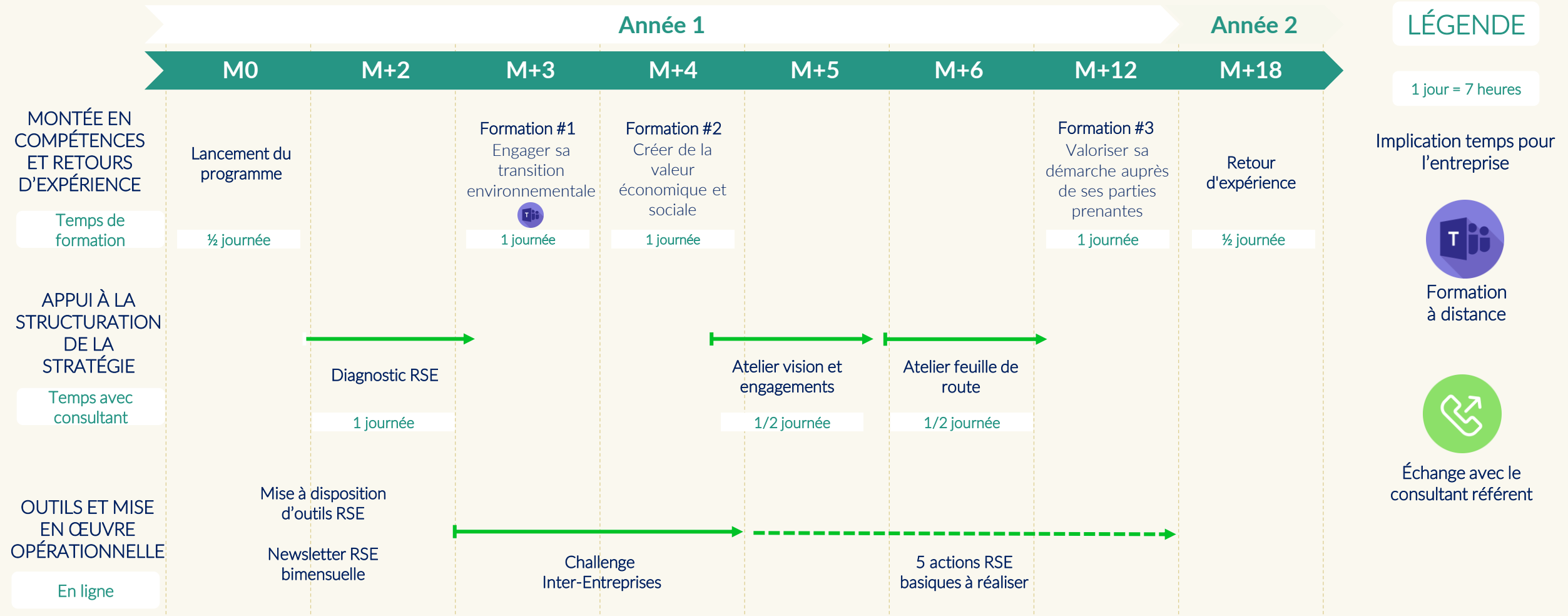
Pilotage de vos indicateurs personnalisés et consolidés

Dashboard automatisé

L'ensemble des datas en 1 clic !
Les visuels du dashboard pour vos rapports RSE



Planning





De nombreux outils complémentaires pour plus d'autonomie et de réactivité



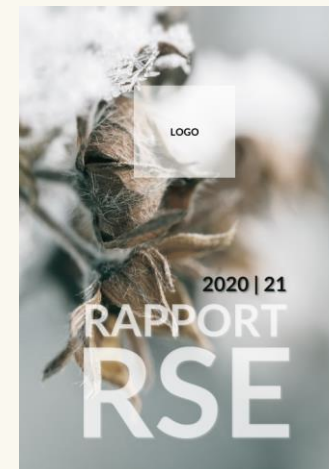
Catalogue de prestataires RSE

+ de 500 solutions qualifiées



Documentation et chartes RSE

De nombreux outils clés en mains pour gagner du temps



Source: R3 IMPACT



Le coût du programme en 2024

UN PROGRAMME ACCESSIBLE FINANCIEREMENT AUX TPE-PME CO-FINANCÉ PAR **bpi**france

COÛT	-20 SALARIÉS	21 À 50 SALARIÉS	51 À 150 SALARIÉS	150 À 250 SALARIÉS
	INITIAL	6 500€	8 000€	10 400€
PRISE EN CHARGE DE 30% PAR BPIFRANCE	-1 950€	-2 400€	-3 120€	-4 350€
TOTAL ANNÉE N STRUCTURATION RSE*	4 550€ HT	5 600€ HT	7 280€ HT	10 150€ HT

**Possibilité de prise en charge supplémentaire auprès de l'OPCO jusqu'à 70% selon la taille*



Réaliser un Bilan Carbone en complément

Mesurer ses émissions de GES et coconstruire un plan d'action avec trajectoire bas carbone

1

FORMATION

- Sensibilisation des équipes aux **causes et conséquences du dérèglement climatique**, et à la **réglementation**
- Compréhension de la méthodologie carbone
- Structuration de l'entreprise

2

BILAN CARBONE

- Cadrage du périmètre
- Réalisation du **bilan carbone complet** (GHG et BEGES)
- Analyse précise des postes d'émissions notamment sur l'achat de produits
- Calcul de la vulnérabilité économique liée au secteur

3

FEUILLE DE ROUTE EXECUTION

- **Co-construction d'une feuille de route opérationnelle** : implication des métiers dans la construction de la trajectoire
- Financement des équipements

4

SUIVI & REPORTING

Avec R3 Pilot' ^{Carbone} :

- Simplification, automatisation et centralisation de la collecte de données
- **Pilotage de la trajectoire bas carbone**
- Communication et valorisation des actions et résultats



Le bilan carbone via le **DIAG** DÉCARBON'ACTION

Réaliser son premier bilan carbone et entamer une démarche de décarbonation

Dispositif co-financé par l'Ademe et opéré par Bpifrance en association avec l'Association Bilan Carbone



OBJECTIFS

Pour faciliter la transition écologique des TPE/PME et leur permettre de s'engager rapidement dans une démarche de réduction de leur empreinte carbone

DURÉE

12 jours d'accompagnement

+ 1 ou 2 jours selon la pluralité des sites et du nombre d'activités exercées par l'entreprise



PRIX

6000 € HT pour les entreprises de plus **de moins de 500 salariés**



Comment se lancer dans une démarche en fonction de vos besoins





Approfondir sa démarche : le Diag Écoconception

Mesurer, réduire et améliorer l'impact environnemental de ses produits

R3 est référencé par l'ADEME et la BPI pour vous accompagner

Dispositif co-financé par l'ADEME et opéré par Bpifrance en collaboration avec le pôle écoconception

bpifrance



OBJECTIFS

Stratégique

Le Diag Ecoconception permet de :

- Réaliser une évaluation environnementale basée sur une **ACV (analyse de cycle de vie)**
- Définir **un plan d'actions** pour les réduire,
- Bénéficier d'un accompagnement pour **mettre en œuvre ses premières actions** et les valoriser,
- **Former vos équipes à l'écoconception** pour répliquer cette démarche et l'intégrer de façon pérenne dans votre stratégie d'entreprise.

Opérationnel



DURÉE

18 jours d'accompagnement



PRIX

5 400€ HT* pour les entreprises de moins de 50 salariés et moins de 10M€ de CA ou de total de bilan répondant à la définition européenne

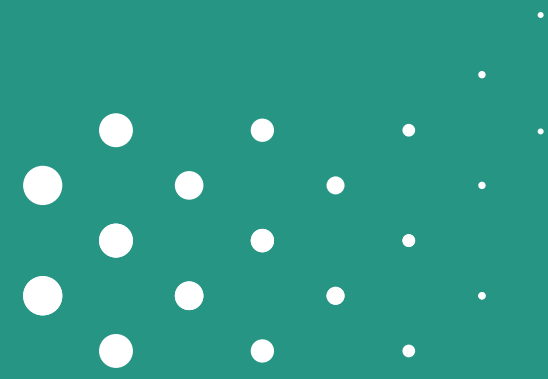
7 200€ HT** pour les entreprises entre 50 et 249 salariés et moins de 50M€ de CA ou 43M€ de total de bilan répondant à la définition européenne

*après **subvention de 70%** sous réserve d'éligibilité

après **subvention de 60% sous réserve d'éligibilité



Retour d'expérience





Retour d'expérience – Panem solutions de froid



Serge Valadou
Président
Panem International
SAS

- Pourquoi tu t'es lancé dans la RSE ?
- En quoi le programme que l'on a fait ensemble a répondu à tes besoins ?
- Qu'est-ce que tu en retires aujourd'hui avec le recul ?
- Des conseils à donner pour ceux qui se lancent ?
- Un dernier message si certains hésitent à se lancer ?



**Comment rejoindre le Programme « Impact RSE »
?**



Inscription – démarche simplifiée



Lancement de la prochaine Promotion le **15 octobre** matin à Paris dans les locaux de Bpifrance



PRENDRE CONTACT AVEC LOUIS LINÉ
louis.line@r3-group.fr



REmplir la fiche d'inscription qui vous sera adressée par mail après le webinaire



Créer son comité dédié représentatif des métiers de l'entreprise



Qui compose le comité ?

- Un correspondant de la direction
- Des représentants de chaque métier clé
- Un ambassadeur par site
- Un alternant ou stagiaire RSE pour appuyer la mise en œuvre de la démarche

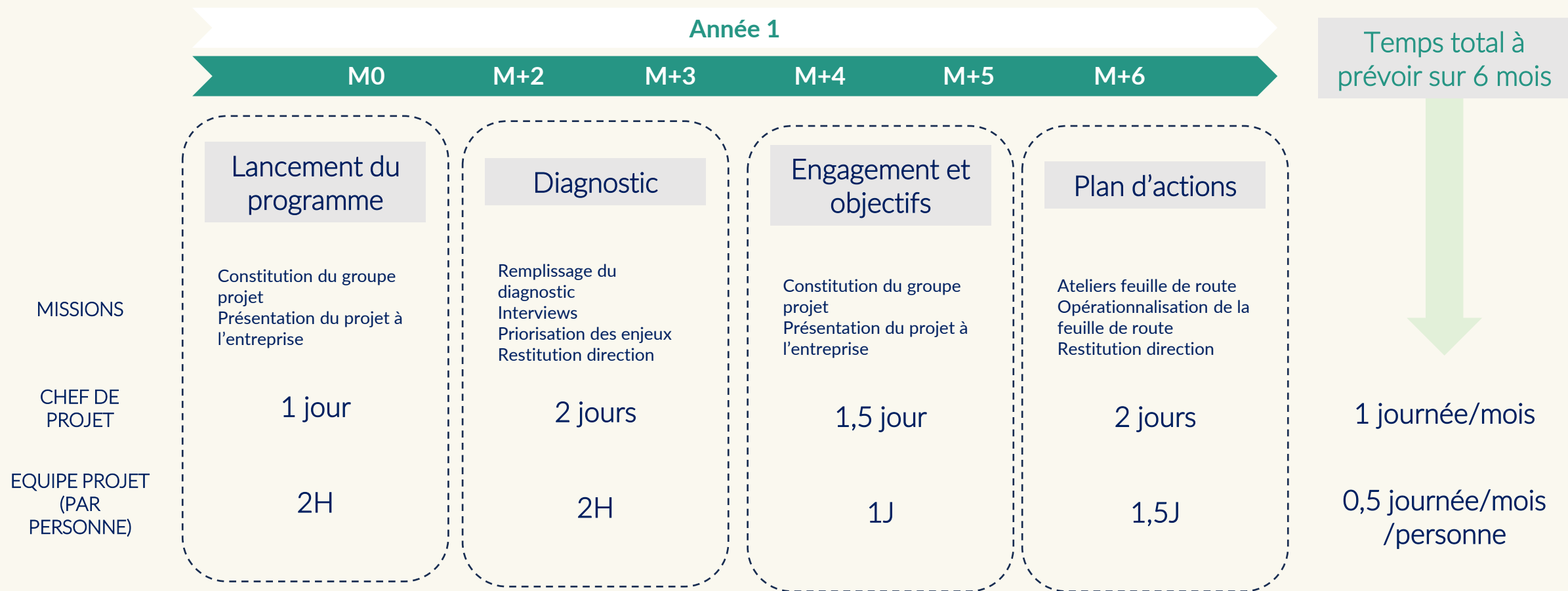


Objectifs et rôles

- S'assurer de la conformité réglementaire
- Formaliser le process de développement durable de l'entreprise
- Suivre les avancées et réalisations
- Centraliser le reporting, la tenue des tableaux de bord, et faciliter les prises de décisions



Exemple d'allocation des ressources humaines en interne pour une entreprise de moins de 50 salariés





En résumé : les bénéfices du programme



Un Programme Concret Et Adapté Aux Enjeux Du Secteur De La Boulangerie-pâtisserie



Investir Dans Votre Transition Sans Vous Fragiliser : Jusqu' à 100 % de pris en charge Par **bpifrance**



L'alliance de formations collectives et un accompagnement individuel et personnalisé



Un Programme Rapide, D'une Durée De 6 Mois S'étalant Sur 12 Mois



Un outil de pilotage rse 100% personnalisable et collaboratif mis à votre disposition



Temps d'échanges



Timothée ELKIHÉL
Co-fondateur

+33 (0) 6 08 70 68 73
timothee.elkihel@r3-group.fr

Et si on connectait ?



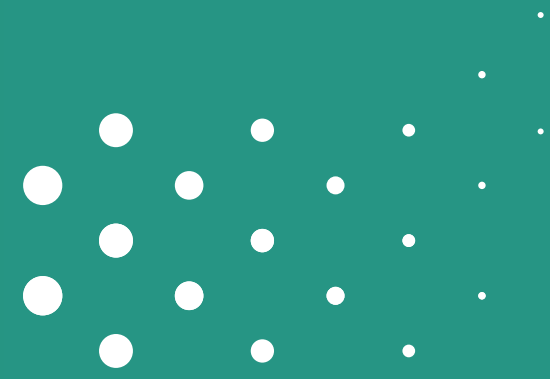
Ici je vous partage :

- Les actus de la RSE : nouvelles réglementations, innovations
- Des décryptages d'études environnementales ou sociales à ne pas louper
- Des astuces pour vous lancer dans votre transition





Questions/réponses



Timothée Elkihel
timothee.elkihel@r3-group.fr
+33 6 08 70 68 73

Louis Liné
louis.line@r3-group.fr
06 42 82 99 32



R3  RELIER
REPENSER
REGÉNÉRER
www.R3.fr

