

Webinaire #4

L'importance de travailler
son E-reputation employeur

Indeed & Glassdoor



X THE SOCIAL
REPUBLIC



Bonjour, nous c'est



Aurélie Girard de Vasson
Responsable
communication & RSE
à la FEB



Yasmine Eloujani
Responsable
Influence et Contenus
à la FEB



Myriam Kanté
Social Media Manager
chez The Social Republic

THE SOCIAL
REPUBLIC

Une agence de
communication

100%

SOCIAL MEDIA

corporate

Marque
Employeur
RSE
&
RH

30

experts

TOUS PASSIONNÉS

12 ans
d'existence

80

clients de
tous secteurs

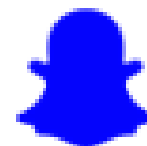
dont
75%
de taux de
fidélisation



in



glassdoor



indeed



Nos enjeux, ensemble aujourd'hui

Comprendre les fondamentaux de l'e-réputation employeur et son impact sur l'image de l'entreprise.

Identifier les leviers clés pour renforcer l'attractivité et le recrutement dans le secteur de la boulangerie-pâtisserie.

Mettre en œuvre des actions concrètes pour piloter sa présence et son e-réputation sur Indeed / Glassdoor.

AU PROGRAMME

- 1. LA E-RÉPUTATION EMPLOYEUR, UN ENJEU CLÉ POUR LE RECRUTEMENT**
- 2. FOCUS INDEED**
- 3. FOCUS GLASSDOOR**
- 4. CONSTRUIRE ET ENTRETENIR SA E-RÉPUTATION EMPLOYEUR**

**Quelle place accordez-vous à
Indeed et Glassdoor dans le suivi de
votre e-réputation employeur ?
Et, êtes-vous attentifs aux avis ?**

CONTEXTE DU SECTEUR :

Entre passion et tension sur les recrutements



Un métier de passion,
au cœur du savoir-faire
artisanal français.



**De fortes difficultés
de recrutement**
...mais aussi de fidélisation.



**Les jeunes générations se
renseignent en amont :**
l'image perçue de l'entreprise compte.

DÉFINITION

E-réputation employeur :

Ce que disent vos collaborateurs, apprentis et candidats sur vous en ligne. C'est une véritable “vitrine RH”.

DÉFINITION



**E-réputation
Employeur
globale**

hello
wOrk

Welcome
to the Jungle



DÉFINITION

Les composantes de l'e-réputation employeur

1. Ce que **vous** dites *(vos offres, vos valeurs)*
2. Ce que **vos collaborateurs** disent
3. Ce que **vos candidats** perçoivent

L'image employeur comme vrai levier d'attractivité..

Planète Pain
Est-ce votre entreprise ?

Présentation 3 Avis Emplois 5 Salaires -- Entretiens -- Avantages soc. >

Avis sur Planète Pain

3,8 ★★★★★

Soyez le premier à recommander cette entreprise
(3 avis au total)

Les entreprises ne peuvent ni modifier ni supprimer les avis. [Vraiment !] Découvrez comment Glassdoor protège les utilisateurs et le contenu.

Ajouter un avis Suivre

Opérateur de production (Saint-Vit (25))
1,0 ★ le 24 mars 2025

A fuir
8h de travail d'affilié sans pause de plus de 15 min, des machines qui tombent en panne toute les 5 min, une hygiène déplorabile, une organisation horrible, ne venez pas travailler ici même ne serait-ce qu'une journée.

Intérimaire (Saint-Vit (25))
1,0 ★ le 17 juillet 2024

Je déconseille
Environnement stressant, conditions de travail pas adaptées (risque de blessure, de chute ...) l'hygiène à revoir, pas de respect, horaire variable... remarque déplacées de certain employés

BPA
3,0 ★

À propos Pourquoi postuler 7 Avis 76 Salaires Emplois 9 Questions Entretiens d'embauche

À propos de l'entreprise

Taille de l'entreprise: 51 à 200
Chiffre d'affaires: 4 à 20 M (EUR)
Secteur: Industrie alimentaire
Lien: BPA - Site internet

Chez BPA, nous combinons savoir-faire traditionnel et innovation pour offrir des produits de boulangerie et pâtisserie aux professionnels de la restauration. Rejoindre BPA, c'est travailler au sein d'une entreprise reconnue dans son secteur, conviviale et où chacun a sa place pour s'épanouir et évoluer. Boulanger, pâtissier, préparateur de commandes, livreur, technicien de maintenance, assistant clientèle... Nos métiers sont nombreux et s'investissent chaque jour pour avancer et progresser dan... Voir plus

Responsable QSE - RSE (Sainte-Gemmes-sur-Loire (49))
5,0 ★ le 6 juin 2025

Evolutions de carrière et ambiance familiale
J'ai eu l'occasion d'évoluer 2 fois dans l'entreprise depuis mon arrivée en 2018, mes missions sont très variées et stimulantes. L'ambiance de travail est familiale et il y a beaucoup d'entraide entre les collègues, la direction est disponible. Les valeurs de l'entreprise sont alignées avec les miennes : produits locaux et circuits courts, travail sur l'impact environnemental, prise en compte de... Voir plus

Chauffeur livreur (Le Mans (72))
4,0 ★ le 9 octobre 2022

GERBE SAVOYARDE
3,3 ★

À propos Pourquoi postuler 8 Avis 140 Salaires 4 Emplois 13 Questions Entretiens d'embauche

À propos de l'entreprise

Taille de l'entreprise: 51 à 200
Secteur: Industrie alimentaire
Siège social: 3 allée des Morilles Mey... Voir plus
Lien: GERBE SAVOYARDE - Site internet

Entreprise familiale indépendante implantée à Anney (74) depuis plus de 50 ans, nous fabriquons avec passion et savoir-faire des produits de boulangerie, viennoiserie, snacking et pâtisserie. Nos 200 collaborateurs contribuent quotidiennement à fabriquer de délicieux produits, conçus pour et avec nos clients professionnels (grande distribution, restauration hors domicile). Forts d'un savoir-faire boulanger transmis de génération en génération, nous plaçons l'humain et le partage d'expérience... Voir plus

Conducteur de ligne (Meythet (74))
2,0 ★ le 14 juillet 2025

Je ne conseille pas
Les odeurs le froid des locaux le bruit Ce n'est pas idéal

Anonyme
3,0 ★ le 11 avril 2025

Entreprise familiale
Une entreprise familiale à l'ambiance plutôt sympathique. Les locaux administratifs ont été rénovés, une nouvelle tranche de production a été ouverte. Petit bémol, la rémunération pas vraiment à la hauteur.

Responsable des comptes Clients (Meythet (74))
2,0 ★ le 26 décembre 2020

entr familiale voire trop
bien placée sur le bassin annécien mais direction lunatique et autocentrée

Operateur de ligne (Anney (74))
3,0 ★ le 19 mars 2020

Environnement de travail lourd mentalement
mon avis personnel sur cet entreprise est très mitigé. Autant l'attente entre employé étais très agréable avec une belle solidarité entre salarié mais

Brioches FontenEAU
2,9 ★

À propos Pourquoi postuler 17 Avis 123 Salaires 28 Emplois 18 Questions Entretiens d'embauche

À propos de l'entreprise

Taille de l'entreprise: 201 à 500
Secteur: Industrie alimentaire
Siège social: Parc Vendée Sud Loire 1... Voir plus
Lien: brioches fontenEAU - Site internet

C'est en 1977, que Gilles et Marie-Jo FontenEAU rachètent la petite boulangerie du village de Chavagnes-en-Paillers, en plein cœur du bocage vendéen ; boulangerie dans laquelle Gilles avait réalisé son apprentissage en boulangerie-pâtisserie. Amoureux du patrimoine gourmand vendéen, ils se passionnent rapidement pour la fabrication de brioches et de gâches vendéennes à laquelle ils consacrent toute leur énergie...

Avis par intitulé de poste

Intitulé du poste Lieu

1

3 avis sur 3

5.0 ★★★★★

TOP

Opérateur de production
Intérimaire [actuel], plus de 3 an[s] Saint-Vit

Recommande Approbation du PDG Perspective commerciale

5.0 ★★★★★ 7 nov. 2021

Très bonne expérience

Agent de production
Intérimaire (ancien) Exincourt

Recommande Approbation du PDG Perspective commerciale

Avantages
Bon travail lors de mon passage en intérim

Inconvénients
Travail difficile comme tout travail en usine, fatiguant physiquement

Assistante commerciale (Treillières (44))
1,0 ★ le 24 décembre 2021

prise en général
entails très bien la bas prise très familial

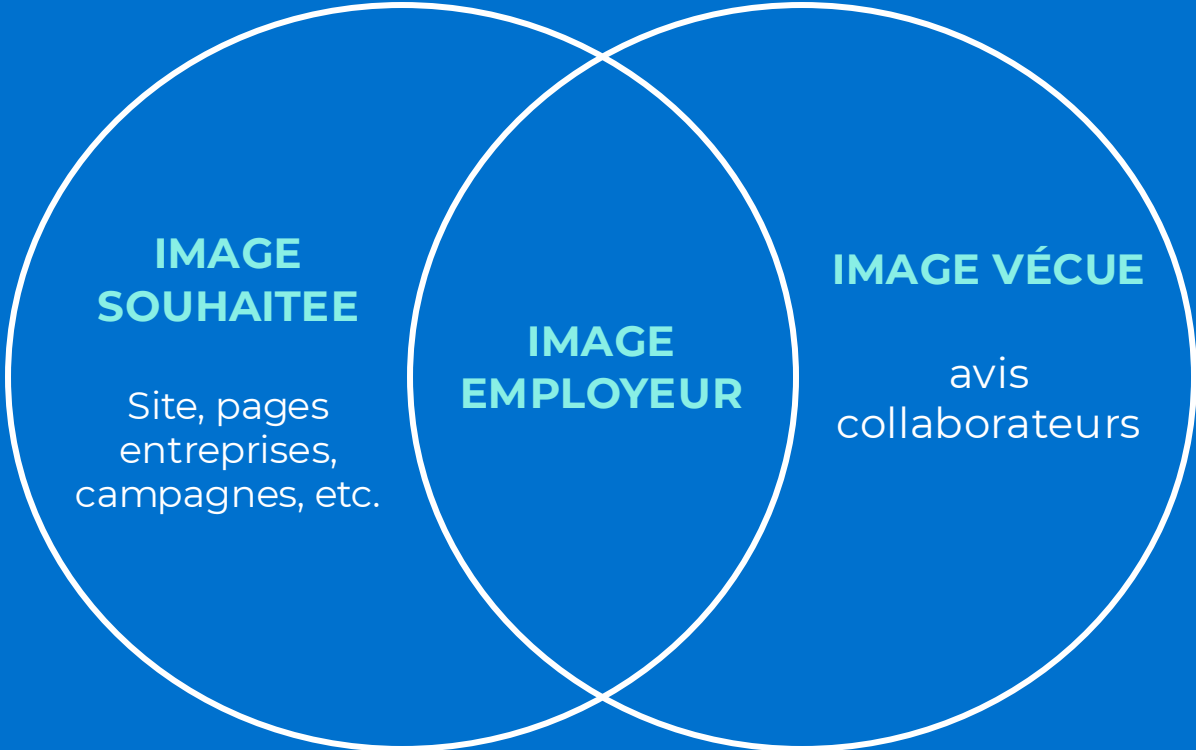
leur peu scrupuleux qui met fin aux périodes d'essai si grève nationale d'école ou si enfant malade

production (Angers (49))
3,0 ★ le 16 juin 2021

il est désagréable
onnement la responsable la 1ere semaine est tres désagréable, cassante froide pas du tout e, jamais vue autant de laxisme nul

... Indissociable des sites d'avis

Voix
OFFICIELLE



Voix
CREDIBLE



**LA E-RÉPUTATION
EMPLOYEUR, UN ENJEU CLÉ
POUR LE RECRUTEMENT**

E-reputation : Un enjeu clé pour le recrutement

86%

% des chercheurs d'emploi disent lire les avis concernant un employeur potentiel avant de se forger une opinion sur lui.

58%

des candidats ont abandonné l'idée de postuler à une offre après consultation des contenus négatifs sur une entreprise.

E-reputation : Un enjeu clé pour le recrutement

65%

des personnes en recherche d'emploi lisant des avis sur Glassdoor affirment que leur perception d'une entreprise s'améliore après avoir vu un employeur y répondre.

60%

des utilisateurs de Glassdoor lisent au moins 5 avis avant de se faire une opinion sur l'entreprise.



Convertir vos visiteurs en candidat !

J'étudie l'offre
d'emploi correspondant
à ma recherche

Je veux en savoir + sur l'entreprise,
ses missions et expertises et
sa raison d'être

Je mesure son attractivité :
ses coulisses, ses actualités

Je m'informe sur la perception
interne des collaborateurs et
externe des candidats

OFFRE D'EMPLOI

PAGES INDEED & GLASSDOOR

ACTUALITÉS ENTREPRISE

AVIS CANDIDATS & COLLABS

LEVIERS D'INFLUENCE

**Compléter ses pages avec
toutes les fonctionnalités
disponibles**

**Diffuser des actualités en
phase avec les attentes des
candidats et des
collaborateurs**

**Analyser l'image
employeur
Inciter au dépôt d'avis
Modérer tous les avis**

Des avis précieux pour la "perception candidats" 🙌

 Responsable QSE - RSE (Sainte-Gemmes-sur-Loire (49))
5,0 ★ le 6 juin 2025

Evolutions de carrière et ambiance familiale

J'ai eu l'occasion d'évoluer 2 fois dans l'entreprise depuis mon arrivée en 2018, mes missions sont très variées et stimulantes.
L'ambiance de travail est familiale et il y a beaucoup d'entraide entre les collègues, la direction est disponible.
Les valeurs de l'entreprise sont alignées avec les miennes : produits locaux et circuits courts, travail sur l'impact environnemental, prise en compte de l... [Voir plus](#)

 Chauffeur livreur (Le Mans (72))
4,0 ★ le 9 octobre 2022

Entreprise en général

Je me sentais très bien la bas
Entreprise très familial

 Employée de bureau (Boufféré)
5,0 ★ le 10 octobre 2024

Excellente ambiance de travail - je recommande

Une très belle entreprise familiale en plein développement.
Une direction hyper accessible et à l'écoute. Excellente ambiance de travail.
De beaux projets en perspective.
La rémunération est légèrement supérieure au bassin d'emplois.



 3,0 ★ le 20 mars 2024

Organisation et travail dans l'urgence

Actuellement étudiant en logistique industrielle.

J'ai été préparateur de commande en intérim, l'organisation de travail est totalement à revoir.
Certains jours, trop de personnes pour le peu de commandes ou l'inverse.

 1,0 ★ le 26 mai 2025

Une cadence de folie !

Il n'y a aucun mot pour décrire les conditions de travail ! La cadence est infernal aucun plaisir à travailler dans cette entreprise..

 2,0 ★ le 14 juillet 2025

Je ne conseille pas

Les odeurs le froid des locaux le bruit
Ce n'est pas l'idéal



VRAI OU FAUX

Ne pas répondre à un avis négatif,
c'est mieux que de mal répondre.

VRAI

FAUX

VRAI OU FAUX

Les candidats se fient autant à la note globale qu'au ton des réponses

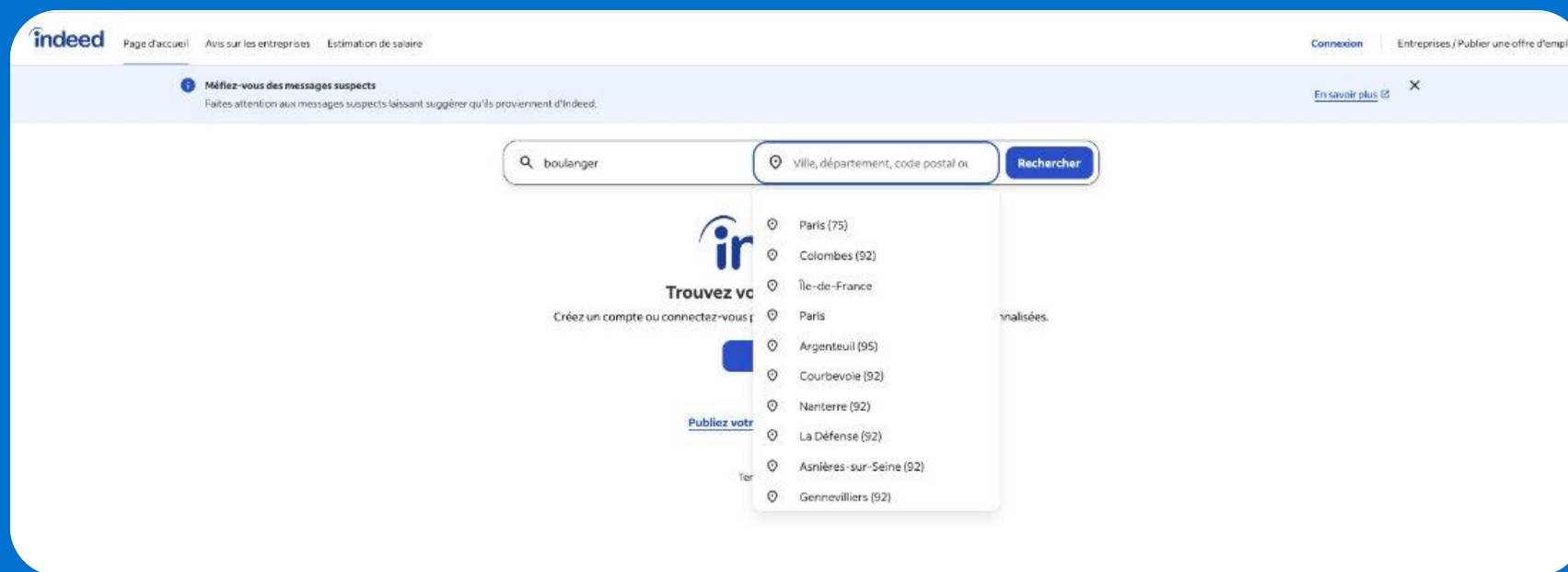
VRAI

FAUX



FOCUS INDEED

Pourquoi Indeed est une plateforme incontournable ?



Pourquoi Indeed est une plateforme incontournable ?

↳ **1er site d'emploi en France avec un accès à large vivier de candidats**



↳ **Une étape décisive dans le parcours candidats :
En France, plus de 70 % des candidats passent par Indeed à un moment de leur recherche.**

↳ **Vous existez même si vous n'avez pas créé votre fiche entreprise.**



CARTE D'IDENTITÉ D'INDEED

UNE NOTE MOYENNE

UN DESCRIPTIF

DES PHOTOS

DES AVIS

DES OFFRES D'EMPLOI

Exemple page entreprise

The screenshot shows the Indeed profile for Wavewood. At the top, the company name 'Wavewood' is highlighted with a red box, along with its rating of 72 and 4.2 stars. Below this, there are tabs for 'Profil', 'Pourquoi postuler', 'Avis', 'Salaires', 'Avantages', 'Photos', 'Offres d'emploi', 'Questions', and 'Entrevues'. The 'Avis' tab is selected, showing a 'Bien-être au travail' section with a 72 rating, described as 'Supérieur à la moyenne'. This section includes sub-metrics for 'Bonheur', 'Satisfaction', 'Sentiment d'utilité', and 'Absence de stress'. Below this is the 'À propos de l'entreprise' section, which includes a photo of employees and key statistics: DG Ben Jones, Date de création 2000, Taille de l'entreprise 5 001 à 10 000, Chiffre d'affaires plus de 10 Md (USD), and Secteur Informatique.

This section displays several user reviews for Wavewood. The first review is from 'Conducteur de ligne (Meythet (74))' with a 2.0 star rating, dated July 14, 2025, with the comment 'Je ne conseille pas Les odeurs le froid des locaux le bruit Ce n'est pas l'idéal'. The second review is from 'Anonyme' with a 3.0 star rating, dated April 11, 2025, under the heading 'Entreprise familiale' with the comment 'Une entreprise familiale à l'ambiance plutôt sympathique. Les locaux administratifs ont été rénovés, une nouvelle tranche de production a été ouverte. Petit bémol, la rémunération pas vraiment à la hauteur.' The third review is from 'Responsable des comptes Clients (Meythet (74))' with a 2.0 star rating, dated December 26, 2020, under the heading 'entr familiale voire trop' with the comment 'bien placée sur le bassin annécien mais direction lunatique et autocentrée'. The fourth review is from 'Operateur de ligne (Annecy (74))' with a 3.0 star rating, dated March 19, 2020, under the heading 'Environnement de travail lourd mentalement' with the comment 'mon avis personnel sur cet entreprise est très mitigé. Autant l'entente entre employé était très agréable avec une belle solidarité entre salariés mais...'

This section shows a list of job offers for Wavewood. The first offer is for 'H4 Generalist - (H4)' with a salary of 48000 per year, posted on May 14, 2025. The second offer is for 'H4 Generalist - (H4)' with a salary of 48000 per year, posted on May 14, 2025. The third offer is for 'IT Business Partner - Logiciels Spécialité (H4)' with a salary of 48000 per year, posted on May 14, 2025. Each offer includes a 'Continuer pour postuler' button.

Offres d'emploi

Avis

Les bonnes pratiques

- Revendiquer sa page entreprise
- Soigner votre vitrine RH et ajouter une description claire
(Présenter votre expertise, vos métiers, vos valeurs/spécialités, ambiance...)
- Gérer activement vos avis et y répondre systématiquement car une absence de modération peut donner une image de passivité ou de désintérêt
- Mettre à jour régulièrement vos offres d'emploi
- Exploiter les données Indeed pour comprendre vos performances



MISE EN PRATIQUE

👉 Tapez le nom de votre entreprise + Indeed sur Google

Avez-vous une
page entreprise ?

Est-elle à
jour ?

Quelle
est votre
note ?

Combien
d'avis ?



FOCUS GLASSDOOR

Pourquoi GLASSDOOR tire aussi son épingle du jeu ?



↳ Plateforme plus utilisée par **les profils qualifiés**, mais de plus en plus consultée.

↳  avis détaillés sur l'ambiance, la culture, les entretiens, les salaires.

↳ **Même logique que sur Indeed :**

- Revendiquer votre profil.
- Encourager les collaborateurs à donner un retour constructif.
- Répondre avec bienveillance et transparence.

LES BONNES PRATIQUES DE MODÉRATION GLASSDOOR

→ La **transparence** et la **réponse humaine** renforcent la confiance.

QUEL EST LE BON TON À ADOPTER FACE À UN AVIS NÉGATIF ?

3 NIVEAUX DE GRAVITÉ :

1

Avis positif mais avec axe d'amélioration

2

Avis 100% négatif (Mauvaise expérience)

3

Avis critique (process pour faire remonter le sujet en interne aux RH, signalement possible à la plateforme...)

A rustic bakery scene featuring various breads on a wooden table. In the center, a large round loaf of bread is covered in flour. To its left, a long, thin loaf is topped with seeds. To its right, several slices of bread are arranged on a wooden board. The background shows a dark surface and a wheat stalk. A blue semi-transparent rectangle is overlaid on the center, containing the text.

**CONSTRUIRE ET ENTRETENIR
SA E-RÉPUTATION
EMPLOYEUR**

Les 4 étapes à retenir

1

OBSERVER

→ Faire un audit de votre présence Indeed, Glassdoor, Google, Facebook...

2

SOIGNER

→ Descriptions à jour, travailler vos réponses aux avis, ajouter des visuels cohérents

3

ENCOURAGER

→ Vos collaborateurs et apprentis à témoigner dans les temps forts de leur expérience (évolution, mobilité...)

4

VALORISER

→ Les retours positifs, succès de l'équipe, formation, parcours...

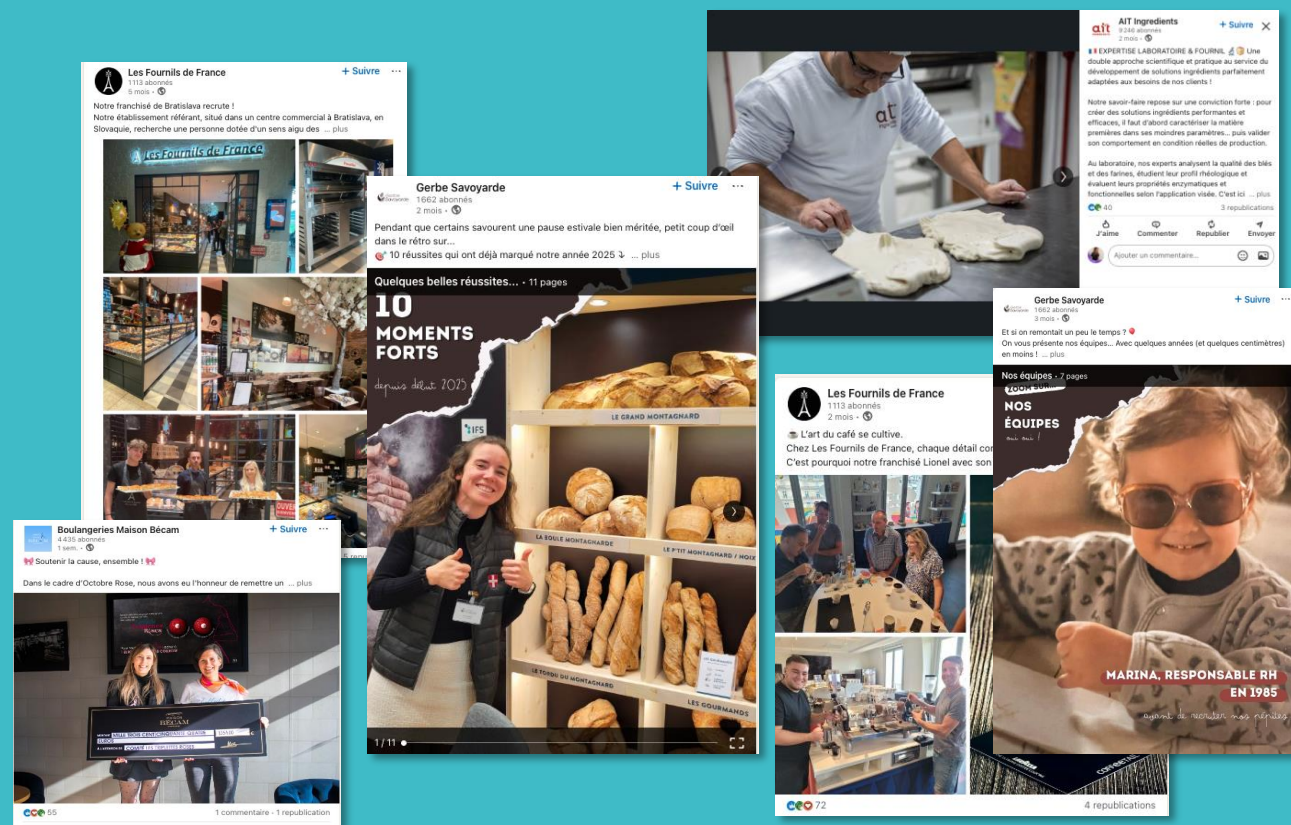


PETITS TIPS

Donner un visage humain
à votre marque

SUR VOS RÉSEAUX, METTEZ EN AVANT VOS COLLABORATEURS ET APPRENTIS :

- 👉 Créer de l'authenticité et de la confiance
- 👉 Mettre en valeur vos métiers et vos savoir-faire
- 👉 Démontrer une culture d'entreprise positive



ATELIER EXPRESS

DANS LA PEAU DE ...

Si un candidat tapait le nom de votre entreprise sur Google, que voudriez-vous qu'il voit ?

CULTURE - AMBIANCE - MÉTIER
- OUTILS - MANAGEMENT ...

À vous de jouer !



Des questions ?



MERCI